

Gängbussningar för rastersystem

Artikelbeskrivning/produktbilder

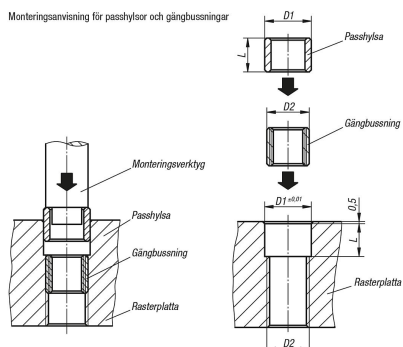


Beskrivning

Material:
Seghärdat stål.

Utförande:
Seghärdat till 1100–1300 N/mm².

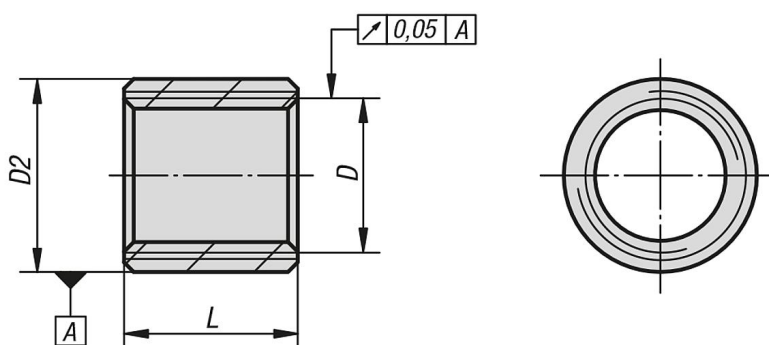
Anmärkning:
Monteringsanvisning för byte av gängbussning.



Sätta i passhylsa och gängbussning:

1. Avfetta passhylsan och gängbussningen.
2. Applicera lim (Loctite 638) i hålet.
3. Applicera lim (Loctite 638) på gängbussningen och skruva in den.
4. Applicera lim (Loctite 638) på passhylsan och sätt i den. Om passhylsan inte kan monteras för hand, använd ett monteringsverktyg så som användningsexemplet visar.
5. Ta bort det överflödiga limmet som tryckts ut när passhylsan och gängbussningen monterades innan det härdar.

Ritningar



Artikelöversikt

Gängbussningar för rastersystem

Beställningsnr.	D	D2	L
K0863.01508305003	M8	M12x1,75	12
K0863.01012304003	M12	M16x1,5	15
K0863.01016405003	M16	M20x1,5	18