

# Anslag

## Artikelbeskrivning/produktbilder



## Beskrivning

### Material:

Seghärdat stål 1.0503.

### Utförande:

Hårt anslag:

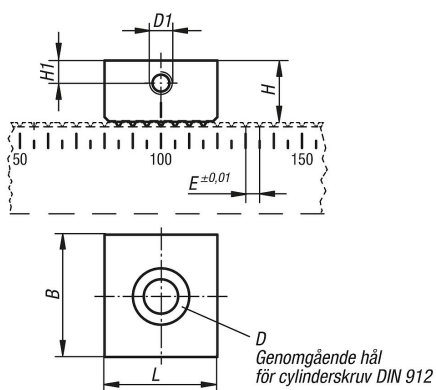
Anslag seghärdat till 1200–1400 N/mm<sup>2</sup> och brunerat.  
Räfflor slipade, blanka.

Mjukt anslag:

Anslag (HRC 30), brunerat.

Räfflor ythärdade och slipade, blanka.

## Ritningar



## Artikelöversikt

### Anslag

Beställningsnr.	Utförande 1	B	D	D1	E	H	H1	L
K0905.5000802	hårt anslag	24	M8x25	M5	2,5	15	6	25 ±0,01
K0905.5001202	hårt anslag	48	M12x30	M8	5	22	8	40 ±0,01
K0905.5001602	hårt anslag	48	M16x40	M8	5	29	12,5	40 ±0,01
K0905.5100802	mjukt anslag	24	M8x25	M5	2,5	15	6	31 ±0,1
K0905.5101202	mjukt anslag	48	M12x30	M8	5	22	8	50 ±0,1