

UNILOCK spännbult systemstorlek 80 mm

Artikelbeskrivning/produktbilder



Beskrivning

Material:
Sätthärtningsstål.

Utförande:
Härdat och brunerat.
Funktionsytor slipade.

Anmärkning:
UNILOCK-spännbultarna är lämpliga för fastspänning och placering av arbetsstycken och anordningar.
Spännbultarna skruvas fast på växelementet och monteras på de olika grundmodulerna.

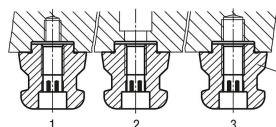
Följande hållkrafter är möjliga med UNILOCK-spännbultar i kombination med fästskruvarna M10, M12, M16:

- Hållkraft (M10) 35.000N
- Hållkraft (M12) 50.000N
- Hållkraft (M16) 75.000N

Hållkraft med cylinderskruv DIN EN ISO 4762 -12.9.

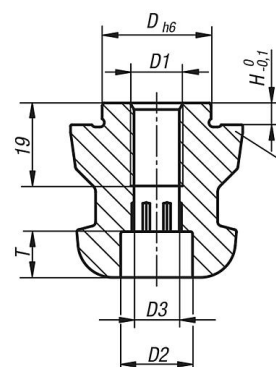
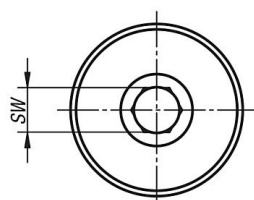
Ytterligare spännbultar med samma systemstorlek hittar du i K1471, K0968 och K0967 med gängade bultar.

- 1 = Infästning med skruv DIN 912 genom spännbultarna
2 = Infästning med skruv DIN 912 genom fixturen resp. arbetsstycket
3 = Infästning med gängstift DIN 913



Styrbult Form A
Utjämningsbult Form B
Spännbult Form C

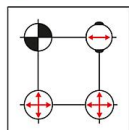
Ritningar



Styrbult Form A
Utjämningsbult Form B
Spännbult Form C

- Styrbult = Form A
- Utjämningsbult = Form B
- ⊕ Spännbult = Form C

Fixerar i x- och y-riktningen (referenspunkt)
Fixerar den fria axeln (svärbult)
Bult med undermått (ingen centeringsfunktion, endast spännfunktion)



UNILOCK spännbult systemstorlek 80 mm

Artikelöversikt

UNILOCK spännbult

Beställningsnr.	Form	D	D1	D2	D3	H	T	SW
K0967.140160512	A	16	M12	16,5	10,3	5	10,5	10
K0967.140180512	A	18	M12	16,5	10,3	5	10,5	10
K0967.140220516	A	22	M16	18,5	14,2	5	12,5	17
K0967.140250512	A	25	M12	16,5	10,3	5	10,5	10
K0967.140250516	A	25	M16	18,5	14,2	5	12,5	17
K0967.240160512	B	16	M12	16,5	10,3	5	10,5	10
K0967.240180512	B	18	M12	16,5	10,3	5	10,5	10
K0967.240220516	B	22	M16	18,5	14,2	5	12,5	17
K0967.240250512	B	25	M12	16,5	10,3	5	10,5	10
K0967.240250516	B	25	M16	18,5	14,2	5	12,5	17
K0967.340160512	C	16	M12	16,5	10,3	5	10,5	10
K0967.340180512	C	18	M12	16,5	10,3	5	10,5	10
K0967.340220516	C	22	M16	18,5	14,2	5	12,5	17
K0967.340250512	C	25	M12	16,5	10,3	5	10,5	10
K0967.340250516	C	25	M16	18,5	14,2	5	12,5	17