

Pendelstöd lutningsvinkel 14° och 20°, Form C, avplanad kula, plana

Artikelbeskrivning/produktbilder



Beskrivning

Material:

Kropp i stål. Kula i rost- och syrabeständigt stål.

Utförande:

Kropp brunerad, kula blank.

Anmärkning:

Pendelstöden används för att stötta och spänna fast obearbetade och bearbetade arbetsstycken. Dessutom används de som anslag, stöd och tryckstycken i fixtur- och verktygsbygge.

Patentsökta.

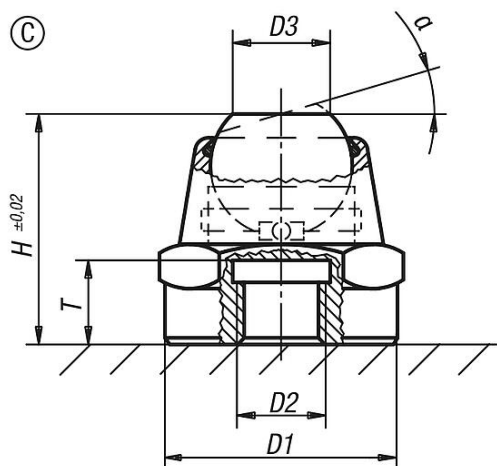
I D2-gången kan gängstift eller stiftskruvar skruvas i och limmas. Det är ett enkelt sätt att tillverka pendelstöd med yttergånga.

Kulan är vridsäkrad.

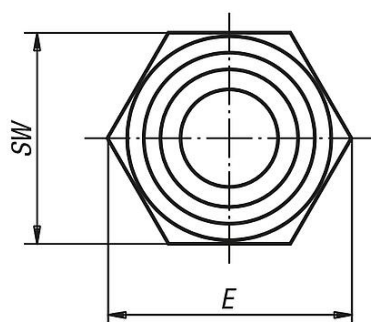
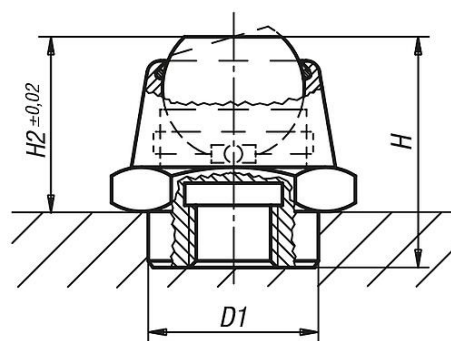
Fördelar:

- Pendelstödet är vridbart.
- Tar upp stora belastningar.
- Den inbyggda O-ringen skyddar mot smuts och främmande partiklar så att funktionen säkerställs.

Ritningar



K0283.1061
K0283.1101
K0283.1161



Pendelstöd lutningsvinkel 14° och 20°, Form C, avplanad kula, plana

Artikelöversikt

Beställningsnr.	Form	α	D1	D2	D3	H	H2	T	E	SW	Kul-Ø	Belastningsförmåga max. kN (endast vid statisk belastning)
K0283.1061	C	14°	12	M6	7	17,5	12,5	6	19,6	17	10	14
K0283.106	C	14°	16	M6	7	17,5	-	6	19,6	17	10	14
K0283.108	C	20°	22	M8	11	26	-	9	27,7	24	16	34
K0283.1101	C	20°	18	M10	11	26	20	9	27,7	24	16	34
K0283.110	C	20°	22	M10	11	26	-	9	27,7	24	16	34
K0283.112	C	20°	22	M12	11	26	-	9	27,7	24	16	34
K0283.1161	C	20°	26	M16	18	40	30	15	41,6	36	25	90
K0283.116	C	20°	34	M16	18	40	-	15	41,6	36	25	90
K0283.120	C	20°	34	M20	18	40	-	15	41,6	36	25	90