

Muttrar med pinne fast eller lös, DIN 6305 resp. DIN 6307

Artikelbeskrivning/produktbilder



Beskrivning

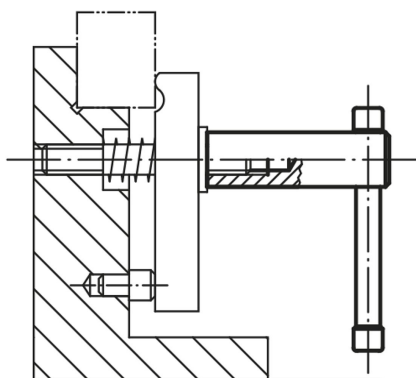
Material:
Stål.

Utförande:
Brunerat.

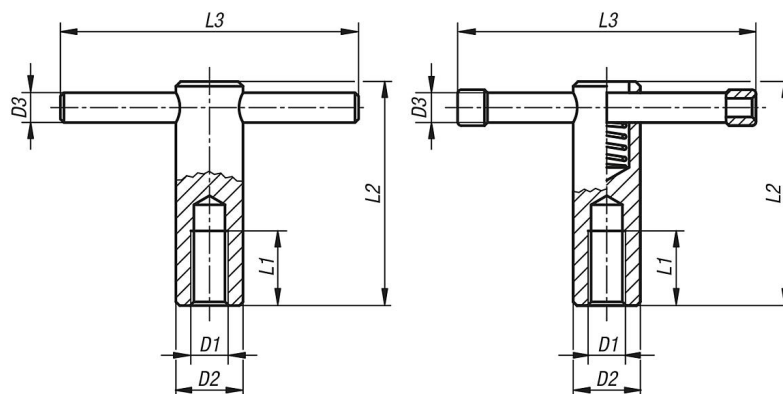
Anmärkning:

På muttrar med lös pinne kan pinnen förskjutas, och den hålls i läge av tryckfjädern. Ringarna begränsar förskjutningen.

På muttrar med fast pinne är pinnen ipressad.



Ritningar



Artikelöversikt

Muttrar med pinne, fast eller lös, DIN 6305 resp. DIN 6307

Beställningsnr.	Utförande 1	D1	D2	D3	L1	L2	L3
K0755.110	fast pinne	M10	18	8	20	60	80
K0755.112	fast pinne	M12	20	10	25	70	100
K0755.116	fast pinne	M16	24	12	35	85	120
K0755.120	fast pinne	M20	30	16	40	95	140
K0755.210	lös pinne	M10	18	8	20	60	80
K0755.212	lös pinne	M12	20	10	25	70	100
K0755.216	lös pinne	M16	24	13	35	85	120
K0755.220	lös pinne	M20	30	16	40	95	140

