

Kvadratiske bygelhandtag i plast

Artikelbeskrivning/produktbilder



Beskrivning

Material:

Duroplast FS 31.
Gänginsats i stål.

Utförande:

Svart.

Beställningsinformation:

Fästskruvar ingår.

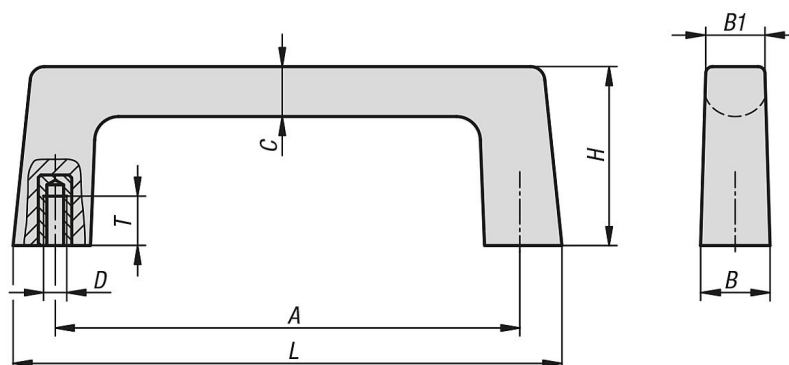
Anmärkning:

Belastningsförmåga max. 500 N.

Montage:

Från baksidan.

Ritningar



Artikelöversikt

Beställningsnr.	Material grundkropp	A	B	B1	C	D	H	L	T	Bärförmåga N
K1074.11005	duroplast	110	16	14	12	M5	42	130	10	500