

## UNILOCK basmodul för 5-axlig bearbetning, dubbelspänning systemstorlek 50 mm

Artikelbeskrivning/produktbilder



### Beskrivning

#### Material:

Seghärdat stål.

#### Utförande:

Grundkropp oxiderad.

Funktionsytor härdade och slipade.

#### Anmärkning:

UNILOCK-basmodulerna för 5-axlig bearbetning för dubbelspänning kan användas direkt på maskinbord med hålsrastersystem eller T-spår samt på rasterplattor.

Tack vare basmodulens smala utförande kan de fästas i rasteravstånd från 40 mm.

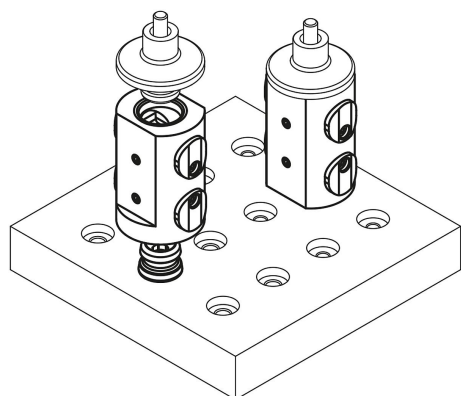
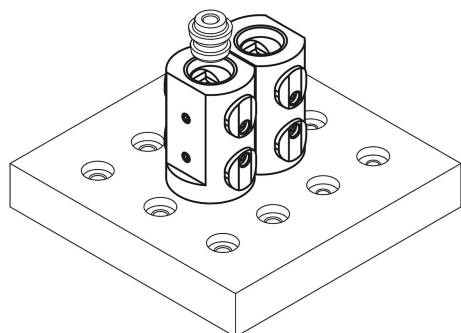
Följande hållkrafter är möjliga med UNILOCK-spännbultar i kombination med fästskruvarna M8, M10:

- Hållkraft (M8) 15 000 N

- Hållkraft (M10) 25 000 N

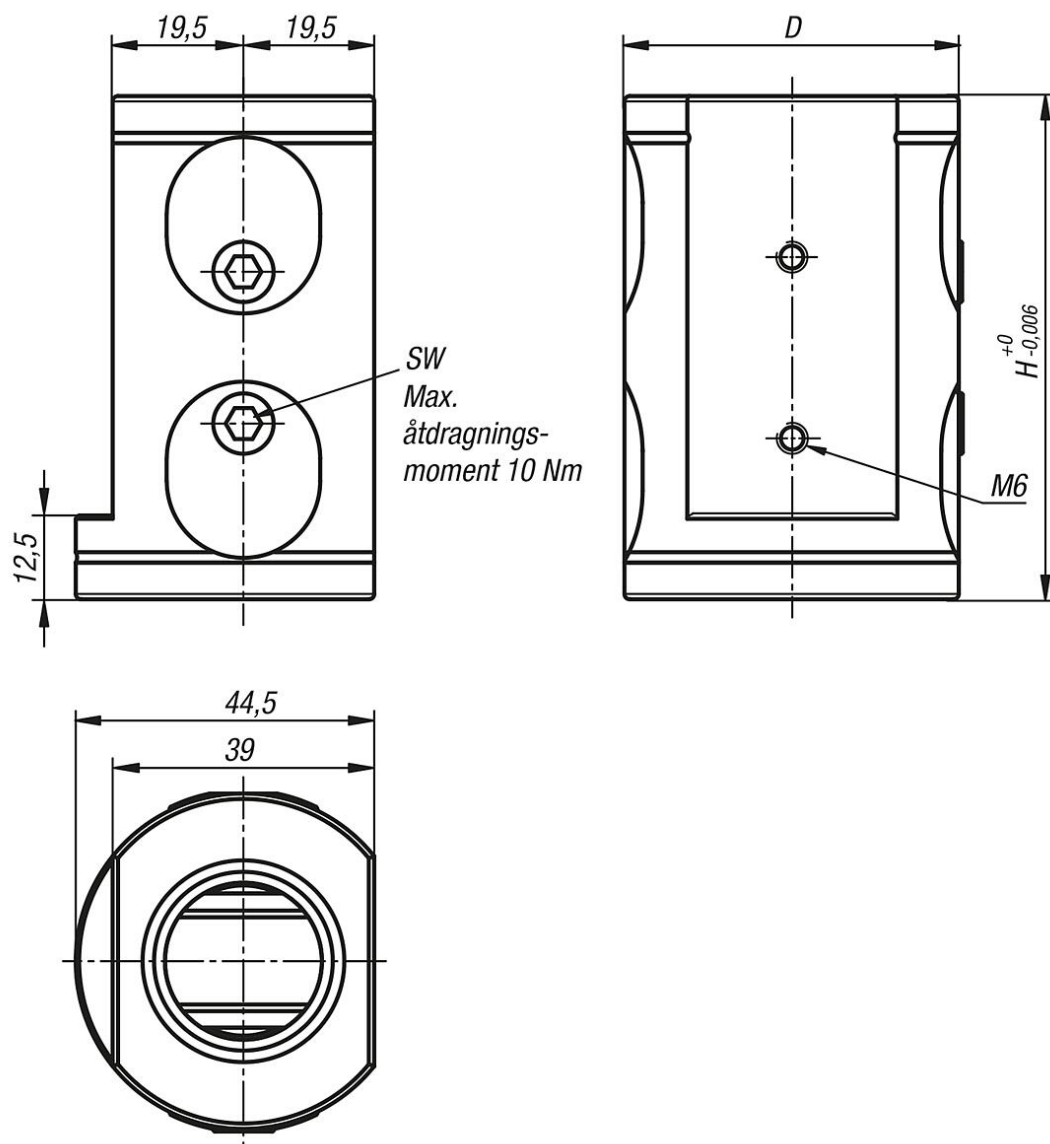
Hållkraft med cylinderskruv DIN EN ISO 4762-12.9.

Spännbultarna får endast spännas i kombination med en monterad växelenhet i spännmodulen.



# UNILOCK basmodul för 5-axlig bearbetning, dubbelspänning systemstorlek 50 mm

Ritningar



## Artikelöversikt

### UNILOCK basmodul för för 5-axlig bearbetning, dubbelspänning, systemstorlek 50 mm

Beställningsnr.	D	H	SW	Dragkraft kN	Åtdragnings- moment max. Nm
K1118.000750	50	75	4	10	10