

Bygelhandtag i plast, monteras framifrån

Artikelbeskrivning/produktbilder



Beskrivning

Material:

Termoplast PA (polyamid), glaskuleförstärkt.
Skruv och mutter i stål eller rostfritt stål.

Utförande:

Svartgrå.

Anmärkning:

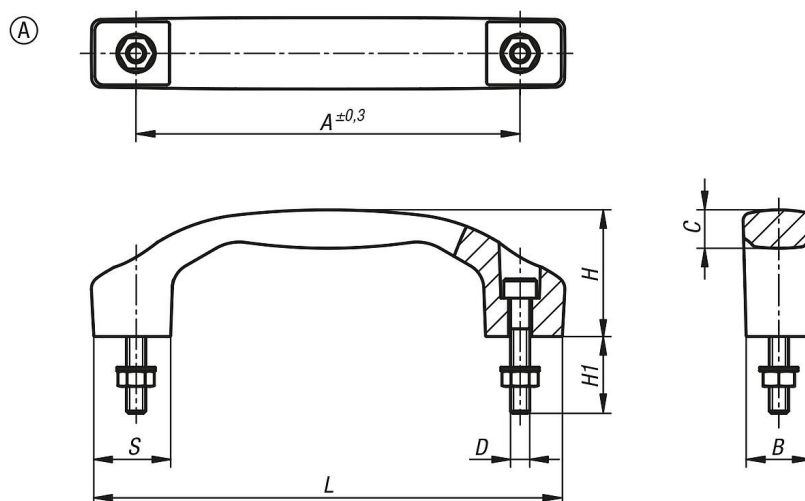
Detta bygelhandtag utmärker sig genom storleken och att det är skönt att hålla i.

Form A innehåller fästskruvar samt lämpliga brickor och muttrar.

Montage:

Form A från manöversidan.

Ritningar



Artikelöversikt

Beställningsnr.	Form	Material komponent	A	B	C	D	H	H1	L	S	Bärförmåga N
K1060.1100051	A	stål	100	17	9,5	M5	33	20	122	20	1000
K1060.1120061	A	stål	120	21	11,4	M6	39	25	146	24	1000
K1060.1140081	A	stål	140	24	14,2	M8	45	30	170	28	1000
K1060.1100052	A	rostfritt stål	100	17	9,5	M5	33	20	122	20	1000
K1060.1120062	A	rostfritt stål	120	21	11,4	M6	39	25	146	24	1000
K1060.1140082	A	rostfritt stål	140	24	14,2	M8	45	30	170	28	1000