

Tryckskravar med gängsäkring

Artikelbeskrivning/produktbilder

KIPPLock



Beskrivning

Material:

Skruv i hållfasthetsklass 10.9.

Bult i mässing eller POM.

Gängsäkring i nylon.

Utförande:

Skruv brunerad.

Anmärkning:

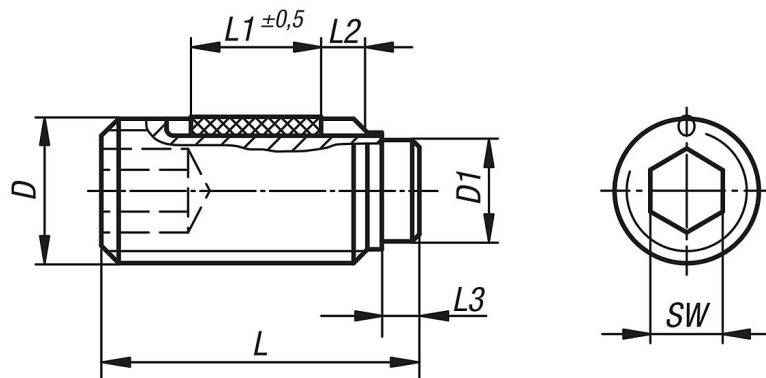
Tryckskravar lämpar sig speciellt för skonsam fastspänning eller påtryckning av gängade spindlar, axlar och ytbehandlade delar.

Längre utföranden har konstruerats speciellt för att användas som "limstift". De kan användas som kostnadseffektiva mekaniska förbindelselement med yttergånga i små till medelstora serier.

Ritningsinformation:

L2 = ca två gängvarv

Ritningar



Artikelöversikt

Tryckskravar med gängsäkring

Beställningsnr.	Material komponent	D	D1	L	L1	L3	SW
K0668.204X65	mässing	M4	2,5	6,5	2,5	1,2	2
K0668.204X105	mässing	M4	2,5	10,5	3,5	1,2	2
K0668.204X165	mässing	M4	2,5	16,5	5	1,2	2
K0668.204X305	mässing	M4	2,5	30,5	5	1,2	2
K0668.204X405	mässing	M4	2,5	40,5	5	1,2	2
K0668.205X85	mässing	M5	3	8,5	3,5	1,3	2,5
K0668.205X125	mässing	M5	3	12,5	5	1,3	2,5
K0668.205X205	mässing	M5	3	20,5	6	1,3	2,5
K0668.205X305	mässing	M5	3	30,5	6	1,3	2,5
K0668.205X405	mässing	M5	3	40,5	6	1,3	2,5
K0668.206X115	mässing	M6	4	11,5	3,5	1,9	3
K0668.206X175	mässing	M6	4	17,5	7	1,9	3
K0668.206X265	mässing	M6	4	26,5	7	1,9	3
K0668.206X415	mässing	M6	4	41,5	7	1,9	3
K0668.206X515	mässing	M6	4	51,5	7	1,9	3

Tryckskravar med gängsäkring

Artikelöversikt

Beställningsnr.	Materialkomponent	D	D1	L	L1	L3	SW
K0668.206X615	mässing	M6	4	61,5	7	1,9	3
K0668.208X12	mässing	M8	5,5	12	3,5	2,4	4
K0668.208X22	mässing	M8	5,5	22	8	2,4	4
K0668.208X32	mässing	M8	5,5	32	8	2,4	4
K0668.208X52	mässing	M8	5,5	52	8	2,4	4
K0668.208X62	mässing	M8	5,5	62	8	2,4	4
K0668.208X82	mässing	M8	5,5	82	8	2,4	4
K0668.210X14	mässing	M10	7	14	5	2,6	5
K0668.210X18	mässing	M10	7	18	9	2,6	5
K0668.210X27	mässing	M10	7	27	9	2,6	5
K0668.210X37	mässing	M10	7	37	9	2,6	5
K0668.210X52	mässing	M10	7	52	9	2,6	5
K0668.210X62	mässing	M10	7	62	9	2,6	5
K0668.210X82	mässing	M10	7	82	9	2,6	5
K0668.212X185	mässing	M12	8,5	18,5	8	3,3	6
K0668.212X225	mässing	M12	8,5	22,5	10	3,3	6
K0668.212X325	mässing	M12	8,5	32,5	10	3,3	6
K0668.212X425	mässing	M12	8,5	42,5	10	3,3	6
K0668.212X525	mässing	M12	8,5	52,5	10	3,3	6
K0668.212X625	mässing	M12	8,5	62,5	10	3,3	6
K0668.212X825	mässing	M12	8,5	82,5	10	3,3	6
K0668.304X7	POM	M4	2	7	2,5	1,7	2
K0668.304X9	POM	M4	2	9	3,5	1,7	2
K0668.304X11	POM	M4	2	11	3,5	1,7	2
K0668.304X13	POM	M4	2	13	5	1,7	2
K0668.304X17	POM	M4	2	17	5	1,7	2
K0668.304X31	POM	M4	2	31	5	1,7	2
K0668.304X41	POM	M4	2	41	5	1,7	2
K0668.305X9	POM	M5	3	9	3,5	1,8	2,5
K0668.305X11	POM	M5	3	11	3,5	1,8	2,5
K0668.305X13	POM	M5	3	13	5	1,8	2,5
K0668.305X17	POM	M5	3	17	6	1,8	2,5
K0668.305X21	POM	M5	3	21	6	1,8	2,5
K0668.305X31	POM	M5	3	31	6	1,8	2,5
K0668.305X41	POM	M5	3	41	6	1,8	2,5
K0668.306X113	POM	M6	3,5	11,3	3,5	1,7	3
K0668.306X133	POM	M6	3,5	13,3	5	1,7	3
K0668.306X173	POM	M6	3,5	17,3	7	1,7	3
K0668.306X213	POM	M6	3,5	21,3	7	1,7	3
K0668.306X263	POM	M6	3,5	26,3	7	1,7	3
K0668.306X413	POM	M6	3,5	41,3	7	1,7	3
K0668.306X513	POM	M6	3,5	51,3	7	1,7	3
K0668.306X613	POM	M6	3,5	61,3	7	1,7	3
K0668.308X136	POM	M8	5	13,6	5	2	4
K0668.308X176	POM	M8	5	17,6	8	2	4
K0668.308X216	POM	M8	5	21,6	8	2	4
K0668.308X266	POM	M8	5	26,6	8	2	4
K0668.308X336	POM	M8	5	33,6	8	2	4
K0668.308X516	POM	M8	5	51,6	8	2	4
K0668.308X616	POM	M8	5	61,6	8	2	4
K0668.308X816	POM	M8	5	81,6	8	2	4
K0668.310X179	POM	M10	6,5	17,9	9	2,5	5
K0668.310X219	POM	M10	6,5	21,9	9	2,5	5
K0668.310X269	POM	M10	6,5	26,9	9	2,5	5
K0668.310X339	POM	M10	6,5	33,9	9	2,5	5
K0668.310X419	POM	M10	6,5	41,9	9	2,5	5
K0668.310X519	POM	M10	6,5	51,9	9	2,5	5
K0668.310X619	POM	M10	6,5	61,9	9	2,5	5
K0668.310X819	POM	M10	6,5	81,9	9	2,5	5
K0668.312X221	POM	M12	8	22,1	10	2,9	6
K0668.312X271	POM	M12	8	27,1	10	2,9	6
K0668.312X341	POM	M12	8	34,1	10	2,9	6

Tryckskruvar med gängsäkring

Artikelöversikt

Beställningsnr.	Material komponent	D	D1	L	L1	L3	SW
K0668.312X421	POM	M12	8	42,1	10	2,9	6
K0668.312X521	POM	M12	8	52,1	10	2,9	6
K0668.312X621	POM	M12	8	62,1	10	2,9	6
K0668.312X821	POM	M12	8	82,1	10	2,9	6