

Länkhuvuden med kullager innergänga, DIN ISO 12240-4

Artikelbeskrivning/produktbilder



Beskrivning

Material:

Hus i sänksmitt stål, seghärdat.

Utförande:

Förzinkat. Lagerspel 15–40 µm.

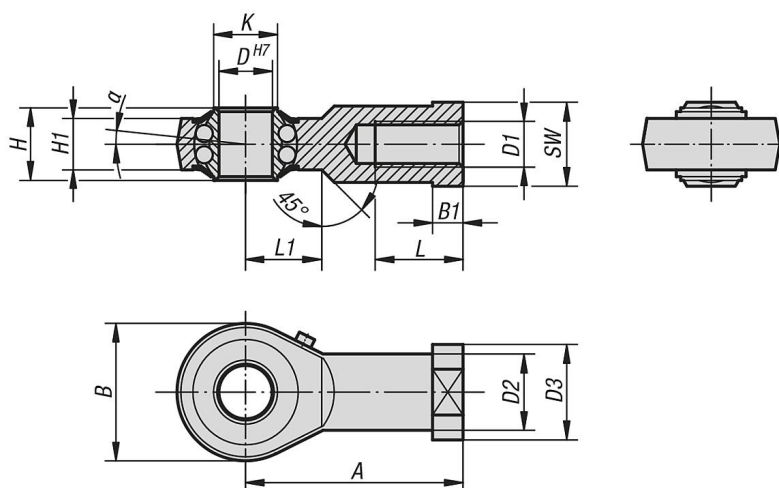
Anmärkning:

Det härdade kullagret är långtidssmört och tätat med täckbrickor. Anslutningsmättet motsvarar DIN 648 formserie KJ.

Upp till D = 10 är Länkhuvudet utrustad med en fettnippel trattform DIN 3405/A.

Från D = 12 med en fettnippel konisk form DIN 71412/A.

Ritningar



Artikelöversikt

Länkhuvuden med kullager, innergänga, DIN ISO 12240-4

Beställningsnr.	Utförande	D	D1	D2	D3	A	B	B1	H	H1	K	L	L1	SW	α	Bärlighetstal dynamiska N	Bärlighetstal statiska N	Varvtals- gräns n max. v/min
K0717.06	hörgänga	6	M6	10	13	30	20	5	9	6,75	9	12	10	11	8°	2750	650	1350
K0717.08	hörgänga	8	M8	12,5	16	36	24	5	12	9	10,5	16	12	14	8,5°	4000	1000	1300
K0717.10	hörgänga	10	M10	15	19	43	28	6,5	14	10,5	12	20	15	17	8°	4450	1450	1225
K0717.12	hörgänga	12	M12	17,5	22	50	32	6,5	16	12	14,5	22	16	19	7,5°	4950	1800	1125
K0717.16	hörgänga	16	M16	22	27	64	42	8	21	15	19	28	22	22	8°	6250	2350	975
K0717.20	hörgänga	20	M20x1,5	27,5	34	77	50	10	25	18	24,5	33	26	30	7°	7900	3450	825
K0717.22	hörgänga	22	M22x1,5	30	38	84	54	12	28	20	26	37	26	32	8°	9300	3980	725
K0717.061	vänstergänga	6	M6	10	13	30	20	5	9	6,75	9	12	10	11	8°	2750	650	1350
K0717.081	vänstergänga	8	M8	12,5	16	36	24	5	12	9	10,5	16	12	14	8,5°	4000	1000	1300
K0717.101	vänstergänga	10	M10	15	19	43	28	6,5	14	10,5	12	20	15	17	8°	4450	1450	1225
K0717.121	vänstergänga	12	M12	17,5	22	50	32	6,5	16	12	14,5	22	16	19	7,5°	4950	1800	1125
K0717.161	vänstergänga	16	M16	22	27	64	42	8	21	15	19	28	22	22	8°	6250	2350	975
K0717.201	vänstergänga	20	M20x1,5	27,5	34	77	50	10	25	18	24,5	33	26	30	7°	7900	3450	825
K0717.221	vänstergänga	22	M22x1,5	30	38	84	54	12	28	20	26	37	26	32	8°	9300	3980	725

