

# Snabbkopplingar med utjämning av radialförskjutning

Artikelbeskrivning/produktbilder



## Beskrivning

### Material:

Kopplingsdel och klo i stål.  
Mutter (DIN 439) i stål kvalitetsklass 8.8.

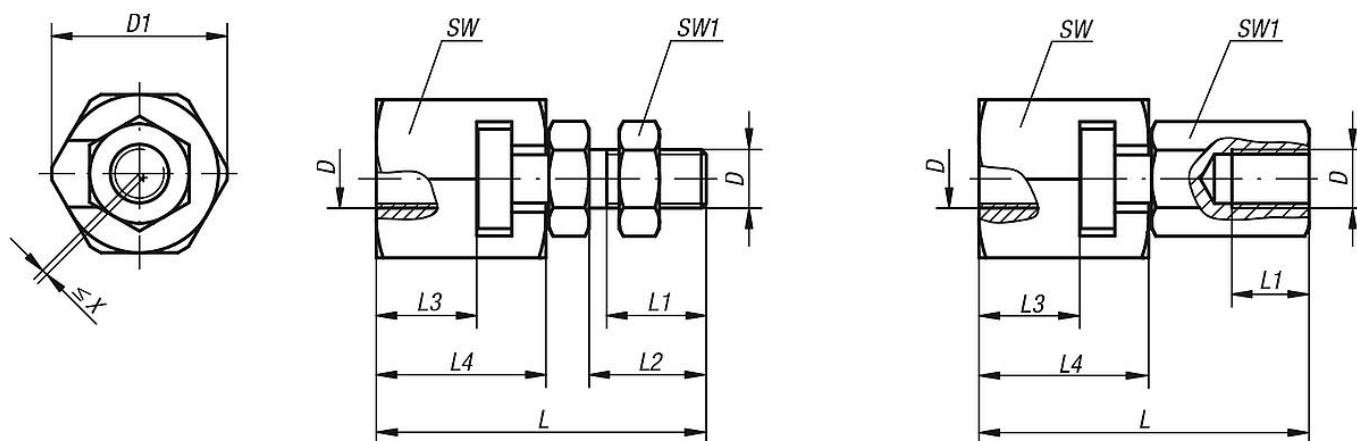
### Utförande:

Kopplingsdel och fläns seghärdade och fosfaterade.  
Mutter brunerad.

### Anmärkning:

Snabbkopplingar med utjämning av radialförskjutning för många användningsområden, till exempel som förbindelse mellan kolvstång och linjärrörelseenhet. Den enkla, robusta och tvådelade kopplingen monteras och demonteras med T-spår och behöver inte efterjusteras manuellt. Snabbkopplingen kan monteras på alla vanliga pneumatiska och hydrauliska lyftcylindrar via anslutningsgången. Kopplingen överför inte vridmoment.

## Ritningar



## Artikelöversikt

### Snabbkopplingar med utjämning av radialförskjutning

Beställningsnr.	Utförande	D	D1	L	L1 min.	L2	L3 min.	L4	SW	SW1	Utjämning av radialförskjutning X max.	Tillåten drag- och tryckbelastning max. kN
K0709.06	innergänga	M6	21	37,5	11	-	9	18	19	10	0,6	2,5
K0709.08	innergänga	M8	26	45	13,5	-	11,5	22,5	24	13	0,7	4,5
K0709.10	innergänga	M10	30	56,2	15	-	16	29	27	17	0,7	6,5
K0709.101	innergänga	M10x1,25	30	56,2	15	-	16	29	27	17	0,7	6,5
K0709.12	innergänga	M12	32,5	66,7	17,5	-	17	34	30	19	0,8	10
K0709.121	innergänga	M12x1,25	32,5	66,7	17,5	-	17	34	30	19	0,8	10
K0709.16	innergänga	M16	39	83	22	-	23	42	36	24	1	18
K0709.161	innergänga	M16x1,5	39	83	22	-	23	42	36	24	1	18
K0709.20	innergänga	M20	44	93,5	25	-	23,5	45,5	41	30	1	30
K0709.201	innergänga	M20x1,5	44	93,5	25	-	23,5	45,5	41	30	1	30
K0709.0614	yttergänga	M6	21	37,5	11	14	9	18	19	10	0,6	2,5
K0709.0817	yttergänga	M8	26	45	13,5	17	11,5	22,5	24	13	0,7	4,5
K0709.1020	yttergänga	M10	30	56,2	16	20	16	29	27	17	0,7	6,5

## Snabbkopplingar med utjämning av radialförskjutning

### Artikelöversikt

Beställningsnr.	Utförande	D	D1	L	L1 min.	L2	L3 min.	L4	SW	SW1	Utjämning av radialförskjutning X max.	Tillåten drag- och tryckbelastning max. kN
<b>K0709.10201</b>	yttergånga	M10x1,25	30	56,2	16	20	16	29	27	17	0,7	6,5
<b>K0709.1225</b>	yttergånga	M12	32,5	66,7	21	25	17	34	30	19	0,8	10
<b>K0709.12251</b>	yttergånga	M12x1,25	32,5	66,7	21	25	17	34	30	19	0,8	10
<b>K0709.1630</b>	yttergånga	M16	39	83	25	30	23	42	36	24	1	18
<b>K0709.16301</b>	yttergånga	M16x1,5	39	83	25	30	23	42	36	24	1	18
<b>K0709.2035</b>	yttergånga	M20	44	93,5	29	35	23,5	45,5	41	30	1	30
<b>K0709.20351</b>	yttergånga	M20x1,5	44	93,5	29	35	23,5	45,5	41	30	1	30