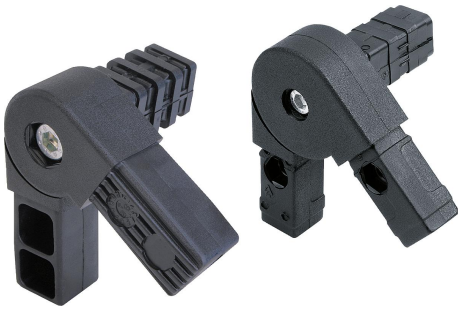


Insticksförbindningar för fyrkantströr, tre håll med led

Artikelbeskrivning/produktbilder



Beskrivning

Material, utförande:

Polyamid PA, svart.

Cylinderskruv DIN 6912 och sexkantmutter DIN 934, förzinkat stål.

Anmärkning:

Förbindningssystem utan skruvar. Man sticker bara i insticksförbindningarna i fyrkantströerna. Kan demonteras och användas igen. Justerområdet som anges kan justeras steglöst. Den utstickande delen kan vridas runt sin egen axel.

Montage:

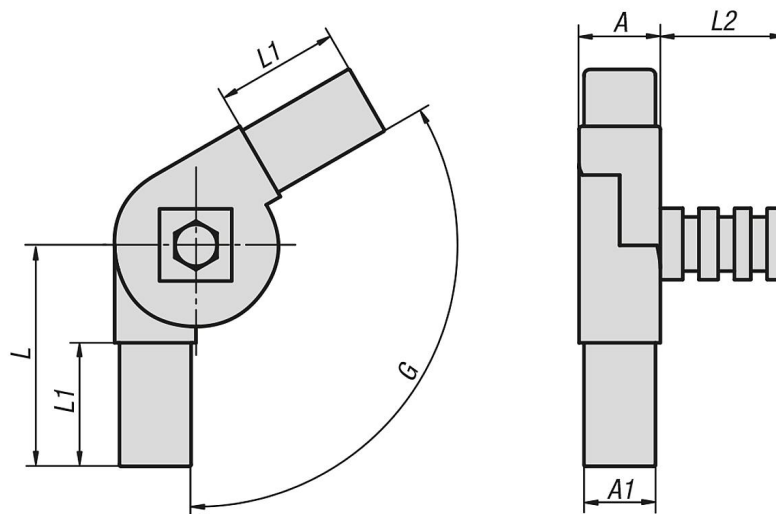
I de två tapparna på leden finns vardera två kammare där man vid behov kan placera sexkantmuttrar (ingår inte i leveransen) för att fixera tapparna i röret:

- Insticksförbindning 20x20: NV10
- Insticksförbindning 25x25: utan kammare
- Insticksförbindning 30x30: NV13

Tillbehör:

- Fyrkantströr K0627
- Fyrkantströr med fläns K0628

Ritningar



Artikelöversikt

Insticksförbindningar för fyrkantströr, tre håll med led

Beställningsnr.	A	A1	L	L1	L2	G	Passar till fyrkantströr
K0626.1201511	20	17	59	34	42	0° - 190°	20 x 20 x 1,5
K0626.1251511	25	22	68	38	42	0° - 190°	25 x 25 x 1,5
K0626.1251512	25	22	59	38	42	45° - 195°	25 x 25 x 1,5
K0626.1302011	30	26	75	40	41	0° - 190°	30 x 30 x 2
K0626.1302012	30	26	68	42	41	45° - 200°	30 x 30 x 2

