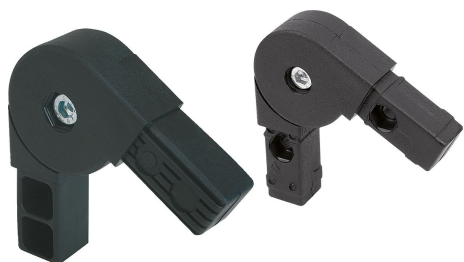


## Insticksförbindningar för fyrkantsrör med led

Artikelbeskrivning/produktbilder



### Beskrivning

#### Material, utförande:

Polyamid PA, svart.

Cylinderskruv DIN 6912 och sexkantmutter DIN 934, förzinkat stål.

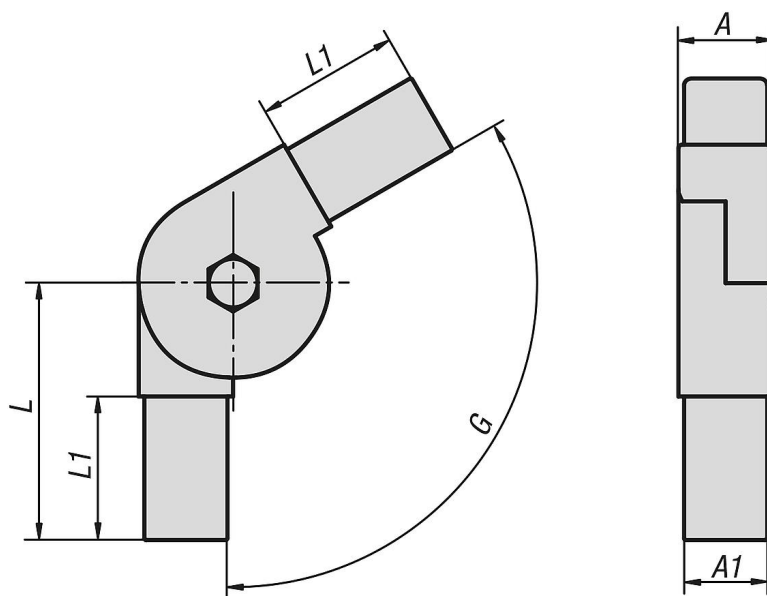
#### Anmärkning:

Förbindningssystem utan skruvar. Man sticker bara i insticksförbindningarna i fyrkantsrören. Kan demonteras och användas igen. Justerområdet som anges kan justeras steglöst.

#### Tillbehör:

- Fyrkantsrör K0627
- Fyrkantsrör med fläns K0628

### Ritningar



### Artikelöversikt

#### Insticksförbindningar för fyrkantsrör med led

Beställningsnr.	A	A1	L	L1	G	Passar till fyrkantsrör
K0625.1201511	20	17	59	34	0° - 190°	20 x 20 x 1,5
K0625.1251511	25	22	68	38	0° - 190°	25 x 25 x 1,5
K0625.1251512	25	22	59	38	45° - 195°	25 x 25 x 1,5
K0625.1302011	30	26	75	40	0° - 190°	30 x 30 x 2
K0625.1302012	30	26	68	42	45° - 200°	30 x 30 x 2

