

## Maskinfötter höjdbar för aluminiumprofiler

Artikelbeskrivning/produktbilder

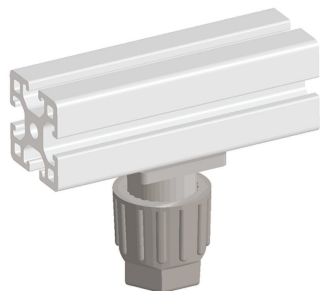


Monteras i änden



Monteras på sidan i profilspår

Om en spärmutter används behövs ingen borrar.



### Beskrivning

#### Material:

Hus i glasfiberförstärkt termoplast.  
Spindel och bricka i stål.

#### Utförande:

Hus svart.  
Spindel och bricka förzinkade.

#### Anmärkning:

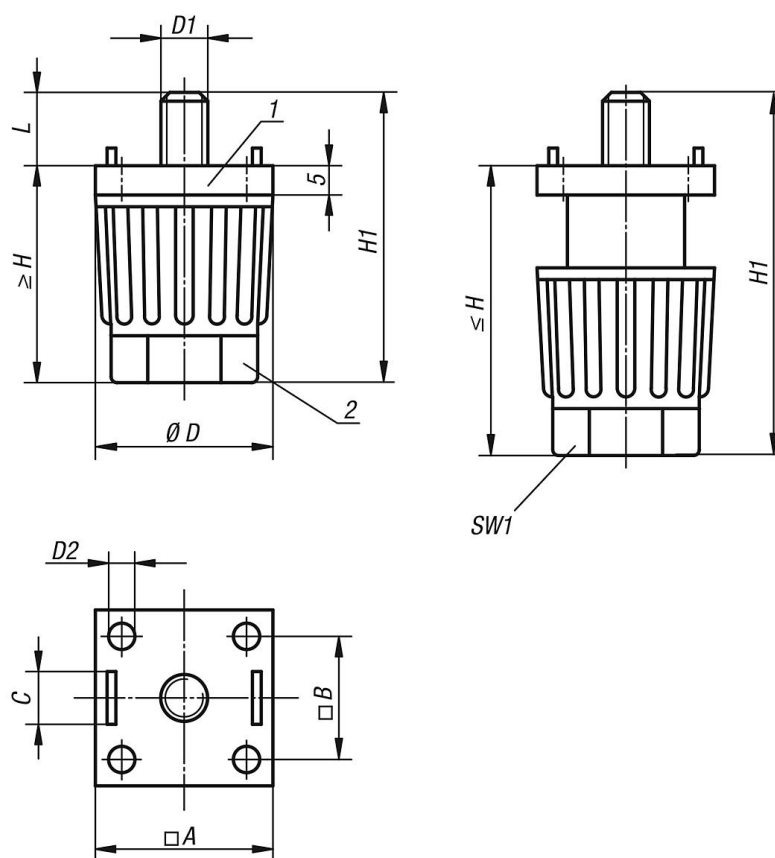
Maskinfötter är speciellt lämpliga för bord och lättare anordningar. Höjden på maskinfötterna kan ställas in steglöst genom att man skruvar på muttern för hand eller med verktyg. Tapparna i änden centrerar maskinfoten och vridsäkrar den. Maskinfötterna kan fästas med en spärmutter i aluminiumprofiler, ingen borrar behövs.

#### Ritningsinformation:

- 1) Änddel
- 2) Mutter

# Maskinfötter höjdbar för aluminiumprofiler

## Ritningar



## Artikelöversikt

### Maskinfötter höjdbar för aluminiumprofiler

Beställningsnr.	A för aluminiumprofil	B	C för spår	D D1	D2 för skruv med försänkt huvud	H	H1	L	SW1	Belastningsförmåga max. kN (endast vid statisk belastning)
K0432.300806	30	20,5	8	30 M6	M4	35-50	44-59	9	22	1,5
K0432.300808	30	20,5	8	30 M8	M4	35-50	44-59	9	22	1,5
K0432.400808	40	28	8	40 M8	M6	45-65	54-74	9	30	1,5
K0432.401006	40	28	10	40 M6	M6	45-65	54-74	9	30	1,5
K0432.401008	40	28	10	40 M8	M6	45-65	54-74	9	30	1,5