

# Stjärnvred biopolymer innergänga

Artikelbeskrivning/produktbilder



## Beskrivning

### Material:

Biopolymer. Bussning av stål.

### Utförande:

Bussning förzinkad och blåkromaterad.

### Fördelar:

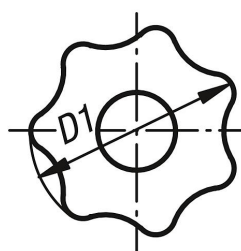
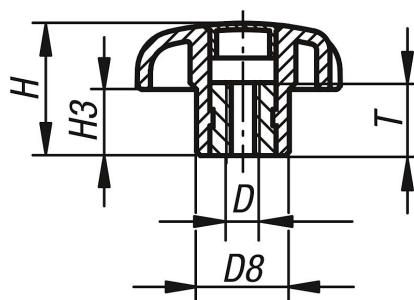
Denna biopolymer består helt av återvinningsbara material (oljefria).  
Sparar på våra uttömliga, fossila källor.  
Träfibern kommer till 100 % från inhemska skogar i Tyskland.

### Egenskaper:

God mekanisk hållfasthet (provad, med minst dubbel säkerhet).  
Detta bioplastmaterial är återvinningsbart (jämförbart med termoplast).  
Lämpligt för användning utomhus (ej biologiskt nedbrytbart).  
God beständighet mot starka syror och lut.  
Kortvarigt beständigt mot alkohol, drivmedel, mineraloljor och fett.

## Ritningar

(K)



## Artikelöversikt

Beställningsnr.	Form	Färg grundkropp	D	D1	D8	H	H3	T
K0155.102051143	K	bok natur	M5	32	14	20	10	10
K0155.10206143	K	bok natur	M6	32	14	20	10	10
K0155.10208143	K	bok natur	M8	40	18	25	13	14
K0155.102081143	K	bok natur	M8	50	22	32	17	14
K0155.102101143	K	bok natur	M10	40	18	25	13	14
K0155.10210143	K	bok natur	M10	50	22	32	17	14
K0155.102121143	K	bok natur	M12	50	22	32	17	18
K0155.10205190	K	svartgrå RAL 7021	M5	32	14	20	10	10
K0155.1020690	K	svartgrå RAL 7021	M6	32	14	20	10	10
K0155.1020890	K	svartgrå RAL 7021	M8	40	18	25	13	14

## Stjärnvred biopolymer innergänga

### Artikelöversikt

Beställningsnr.	Form	Färg grundkropp	D	D1	D8	H	H3	T
K0155.10208190	K	svartgrå RAL 7021	M8	50	22	32	17	14
K0155.10210190	K	svartgrå RAL 7021	M10	40	18	25	13	14
K0155.1021090	K	svartgrå RAL 7021	M10	50	22	32	17	14
K0155.10212190	K	svartgrå RAL 7021	M12	50	22	32	17	18