

Gripare, runda, Form M

Artikelbeskrivning/produktbilder



Beskrivning

Material, utförande:

Form M verktygsstål, med hårdmetallräffling, brunerat.

Anmärkning:

Griparna och insatserna är lämpliga för montering i hållarmar, griparsystem, spännanordningar, spännbackar och pendelstöd. Vid användning av gripare överförs mycket höga vridmoment och hållkrafter över genomsnittet, även vid hårda material och ojämna ytor.

Gripare och insatser kan monteras i pendelstöden nedan:

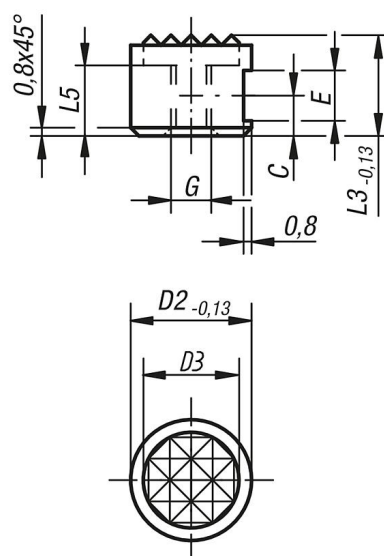
Beställningsnummer K0285.117X022 till K0285.936X036

Beställningsnummer K0289.110X015 till K0289.924X100

Beställningsnummer K0291.120X030 till K0291.924X080

Ritningar

Form M
gripare avplanad,
med räffling av hårdmetall



Artikelöversikt

Beställningsnr.	Form	D2	D3	L3	L5	C	E	G
K0385.10107	M	10	7,9	10	6	4,5	4,75	M5
K0385.12107	M	12	9,5	10	6	4,5	4,75	M5
K0385.12127	M	12	9,5	12	7	6	4,75	M5
K0385.16107	M	16	12,7	10	6	4,5	4,75	M6
K0385.20107	M	20	15,9	10	6	4,5	4,75	M6
K0385.25107	M	25	19	10	6	4,5	4,75	M6