

# Precisionsinställningsbultar i stål med handtagskulor i plast och koniskt låsstift

Artikelbeskrivning/produktbilder



## Beskrivning

### Material:

Stål, gripkula i termoplast.

### Utförande:

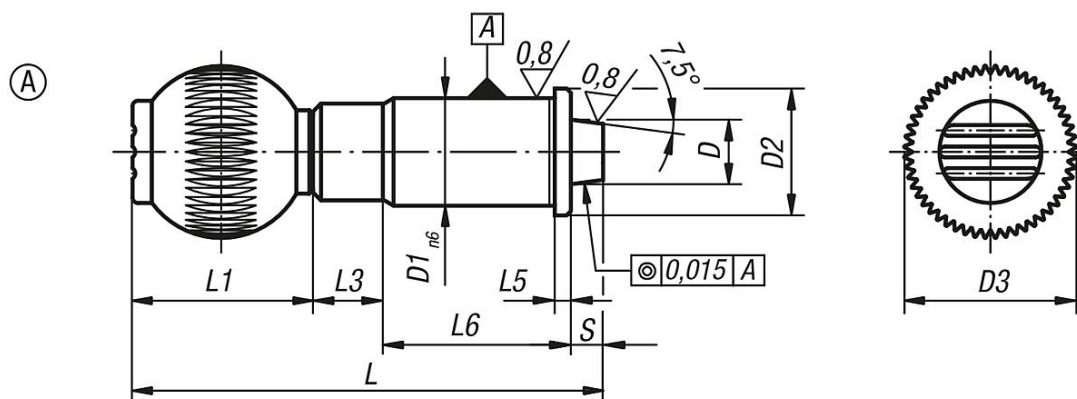
Härdat och slipat, gripkula svartgrå.

### Anmärkning:

Inställningsbultarna med bussning är en perfekt kombination för snabb positionering och fixering. Inställningsbultarnas och bussningens exakta konstruktion ger en hög upprepningsnoggrannhet när två element sätts ihop.

Tekniska anvisningar, se monterings- och inbyggnadsanvisningen.

## Ritningar



## Artikelöversikt

### Precisionsinställningsbultar med koniskt låsstift

Beställningsnr.	Form	Utförande 2	D	D1	D2	D3	L	L1	L3	L5	L6	Slag S	Fjäderkraft början F1 ca N	Fjäderkraft slut F2 ca N	Innergånga gripkula
K0359.010	A	standard	10	16	19	25	75	25	13	2,5	31	6	19	29	M6
K0359.012	A	standard	12	20	23	32	87	33	13	3	35	6	22	35	M8
K0359.016	A	standard	16	25	28	40	102,5	41,5	13	3	42	6	30	50	M10
K0359.020	A	standard	20	30	33	40	110,5	41,5	13	3	50	6	46	63	M10
K0359.025	A	standard	25	38	42	50	130	51	13	3	60	6	39	73	M10