

Inställbara stånhandtag i aluminium

Artikelbeskrivning/produktbilder



Beskrivning

Material:

Handtagets rör EN AW-6060.

Fästdel EN AW-6063.

Täcklock termoplast.

Gängstift ISO 4766-14H.

Utförande:

Handtagets rör anodiserat i naturfärg.

Fästdel anodiserad i naturfärg eller svart.

Ändstycke (handtagsrör) svart.

Täcklock (fästdel) ljusgrått eller svart.

Anmärkning:

De inställbara stånhandtagen levereras omonterade.

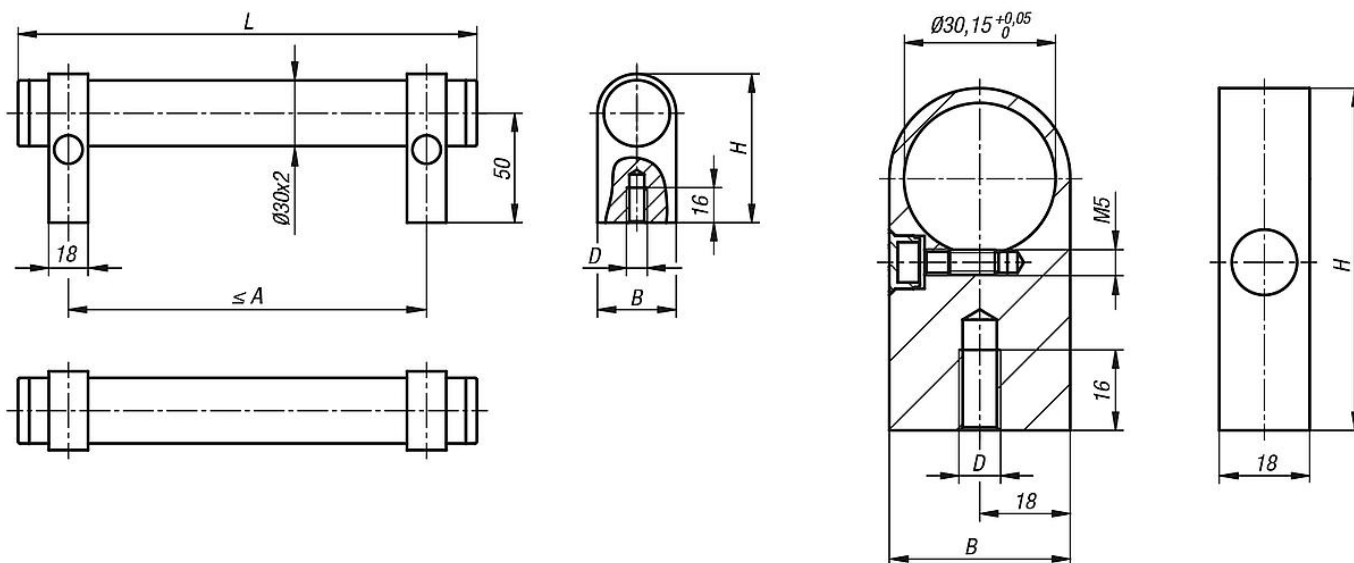
Axelavståndet är fritt för stånhandtagen.

Det rekommenderade maximala axelavståndet framgår av tabellen under A max.

För långa handtag eller höga belastningar kan extra fästdelar läggas till.

Fästdelarna levereras omonterade.

Ritningar



Artikelöversikt

Stånhandtag inställbara

Beställningsnr.	Färg grundkropp	Färg komponent	A max.	B	D	H	L	Bärförmåga N
K1018.2503011	eloxerad natur	eloxerad natur	220	36	M8	68	250	1000
K1018.3003011	eloxerad natur	eloxerad natur	270	36	M8	68	300	1000
K1018.4003011	eloxerad natur	eloxerad natur	370	36	M8	68	400	1000
K1018.5003011	eloxerad natur	eloxerad natur	470	36	M8	68	500	1000
K1018.6003011	eloxerad natur	eloxerad natur	570	36	M8	68	600	1000
K1018.2503012	eloxerad natur	svarteloxerad	220	36	M8	68	250	1000
K1018.3003012	eloxerad natur	svarteloxerad	270	36	M8	68	300	1000
K1018.4003012	eloxerad natur	svarteloxerad	370	36	M8	68	400	1000

Inställbara stånghandtag i aluminium

Artikelöversikt

Beställningsnr.	Färg grundkropp	Färg komponent	A max.	B	D	H	L	Bärförmåga N
K1018.5003012	eloxerad natur	svarteloxerad	470	36	M8	68	500	1000
K1018.6003012	eloxerad natur	svarteloxerad	570	36	M8	68	600	1000

Fästdelar

Beställningsnr.	Färg grundkropp	B	D	H
K1018.08301	eloxerad natur	36	M8	68
K1018.08302	svarteloxerad	36	M8	68