

Skarvförbindningsatser Automatik, Typ I

Artikelbeskrivning/produktbilder



Beskrivning

Material:

Stål.

Utförande:

Förzinkat.

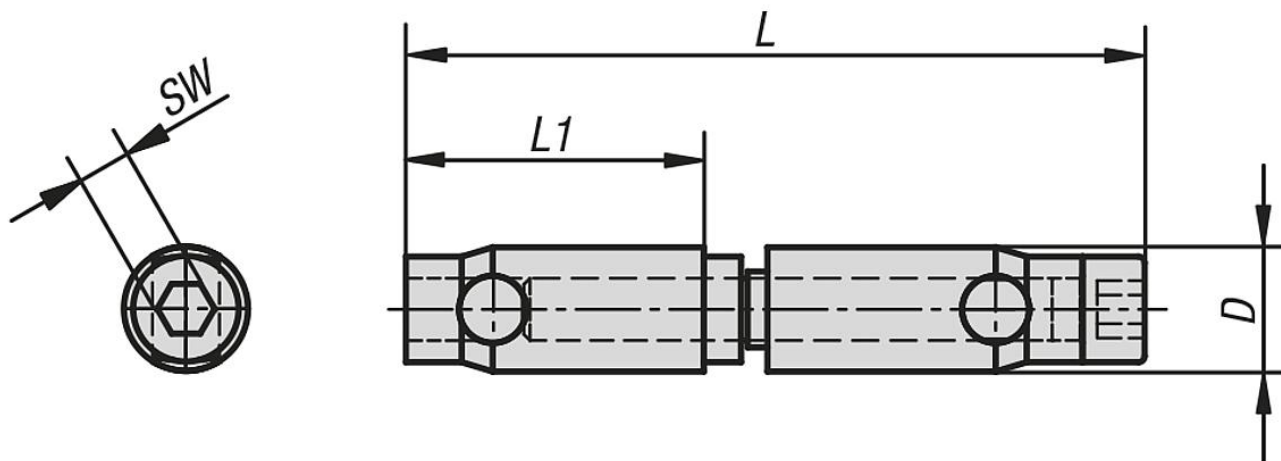
Anmärkning:

Förbindningsatserna passar för rätvinklig hopmontering av två aluminiumprofiler av samma modell i gavelsidan.

Profilerna behöver inte bearbetas. Förbindningen skruvas in i profilspåret på gavelsidan (förbindning med genomgående hål, vänstergånga. Förbindning med innergånga, hörgånga). Förbindningen har en självskärande gånga. Smörjmedel bör användas.

Automatik-förbindningsatser ska alltid monteras parvis. Vid stora profiler och höga belastningar krävs flera par.

Ritningar



Artikelöversikt

Skarvförbindningsatser Automatik, Typ I

Beställningsnr.	Typ	Spårbredd	D	L	L1	SW
K1041.06	I	6	10	60	24	4
K1041.08	I	8	12	69	27	5

