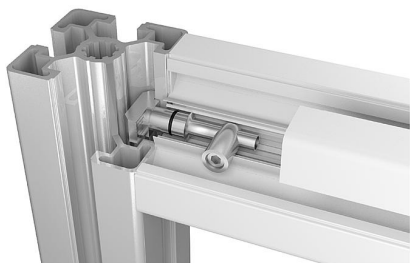


Förbindningsatser Central Typ B

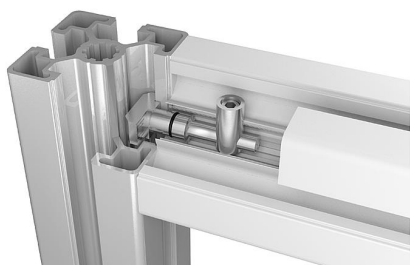
Artikelbeskrivning/produktbilder



0°



90°



Beskrivning

Material:

Stål.

Utförande:

Förzinkat.

Anmärkning:

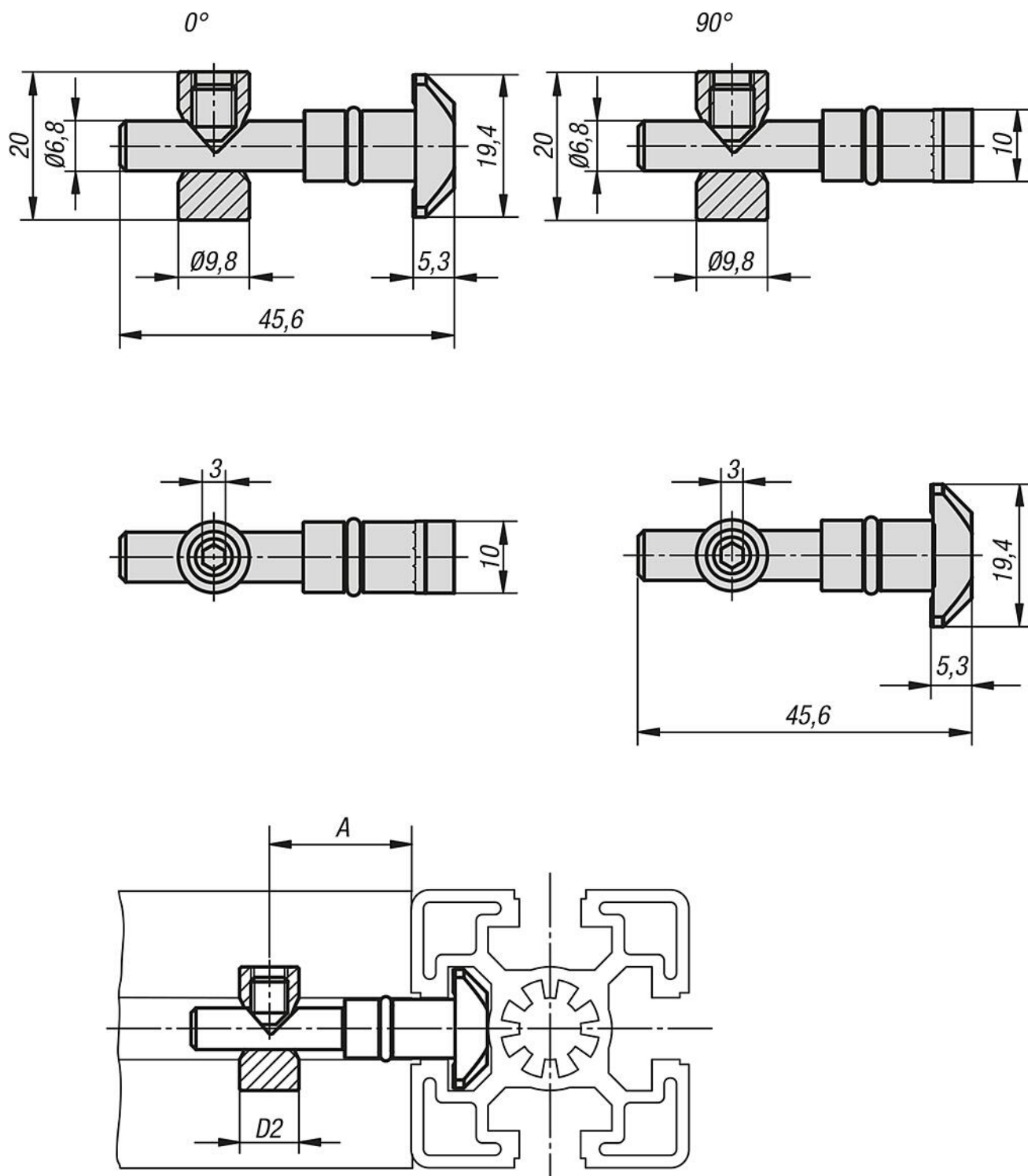
Förbindningsatserna passar för rätvinklig hopmontering av två aluminiumprofiler. Med förbindningsatserna kan profilerna monteras i valfri position. Profilsåren som är i rätvinkel mot varandra förblir fria. Därför kan ytelement fästas i profilsåren utan ytterligare bearbetning.

Eftersom spännkraften är reducerad och vridsäkring saknas får dessa förbindningsatser endast användas i kombination med ytelement och konstruktioner med låg belastning.

Kräver endast lite bearbetning. För monteringen måste man borra ett hål i ena profilen. Genom den reducerade bulddiametern skadas inte spåret och kan täckas helt med en täckprofil.

Förbindingsatser Central Typ B

Ritningar



Artikelöversikt

Förbindingsatser Central, Typ B

Beställningsnr.	Typ	Spårbredd	Utförande	A	D2
K1035.1000	B	10	0°	22,5	9,8

Förbindingsatser Central Typ B

Artikelöversikt

Beställningsnr.	Typ	Spårbredd	Utförande	A	D2
K1035.1090	B	10	90°	22,5	9,8