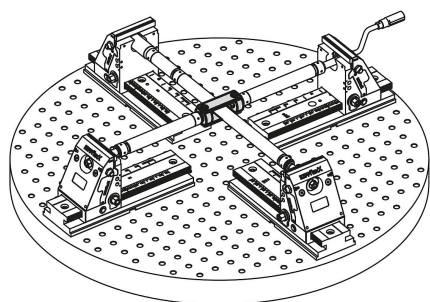


Koppling för korsspänning

Artikelbeskrivning/produktbilder



Beskrivning

Material:
Seghärdat stål.

Utförande:
Brunerat.

Anmärkning:
Med kopplingen för korsspänning kan två kompakta/KIPPflexX-spännare för 5-axlig bearbetning monteras.

Det innebär att arbetsstycket kan spännas fast från fyra håll.

För att justera kopplingen för korsspänning exakt mitt över tvärspindelns behövs en gängad spindel och en spindelmutter i varje ände.

Dessa artiklar måste beställas som tillbehör med följande nummer:

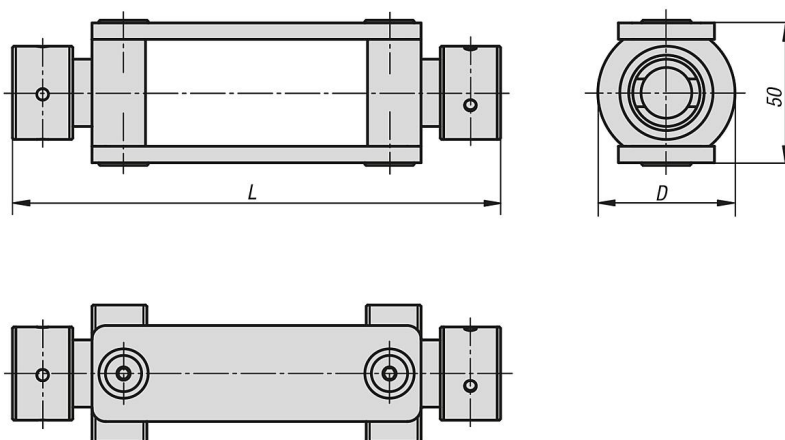
Gängad spindel K1555.999.008

Spindelmutter K0940.999.003

OBS!

Det maximala inspänningsdjupet vid en korsspänning är 12 mm genom kopplingens uppbyggnad.

Ritningar



Artikelöversikt

Beställningsnr.	D	L
K0992.178	50	178