

## Positioneringsfötter med yttergånga och plan yta, Form A

Artikelbeskrivning/produktbilder



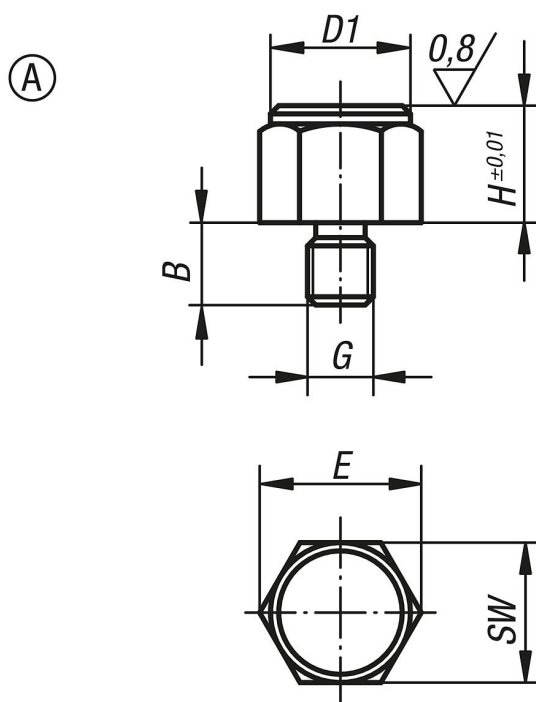
### Beskrivning

**Material:**  
Automatstål.

**Utförande:**  
Sätthärdat och brunerat.

**Anmärkning:**  
Positioneringsfötterna används som stöd, anslag och tryckstycken i fixturbygge och allmän maskin- och apparatbyggnad.

### Ritningar



### Artikelöversikt

Beställningsnr.	Form	B	D1	G	H	E	SW	Åtdragningsmoment max. Nm
K0298.108	A	8	13	M6	8	14,4	13	8,5
K0298.1104	A	10	13	M6	10	14,4	13	8,5
K0298.1081	A	10	17	M8	8	19,4	17	18
K0298.1101	A	10	17	M8	10	19,4	17	18
K0298.1103	A	12	19	M10	10	21,9	19	32
K0298.1152	A	12	19	M10	15	21,9	19	32
K0298.110	A	14	22	M12	10	25,2	22	60
K0298.115	A	14	22	M12	15	25,2	22	60
K0298.1151	A	19	30	M16	15	33	30	140
K0298.1201	A	19	30	M16	20	33	30	140

