

Handtagskolor med yttergånga

Artikelbeskrivning/produktbilder



Beskrivning

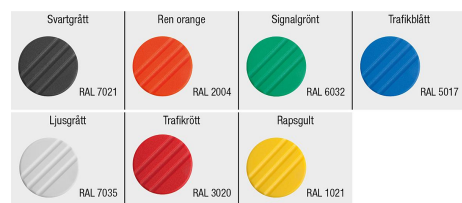
Material:

Termoplast, svartgrå.

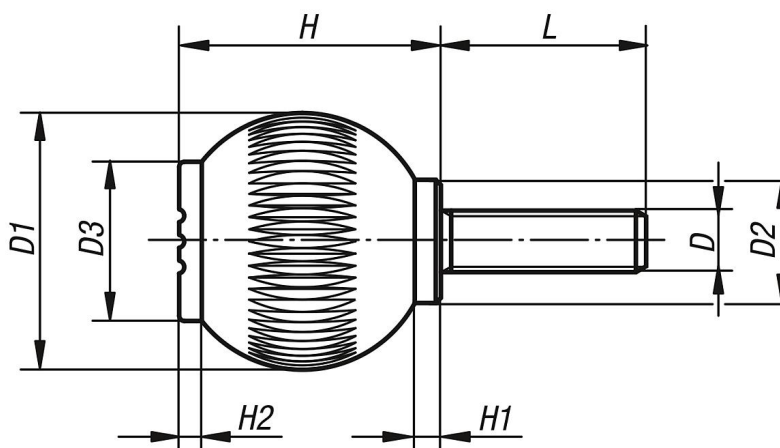
Gängbult av stål 5.8 eller rostfritt stål 1.4305.

Utförande:

Stål blåkromaterat eller blankt rostfritt stål.



Ritningar



Artikelöversikt

Beställningsnr.	Material komponent	Färg lock	D	D1	D2	D3	H	H1	H2	L
K0253.106X15	stål	svartgrå RAL 7021	M6	25	12	17	25	3	2	15
K0253.1061X15	stål	orange RAL 2004	M6	25	12	17	25	3	2	15
K0253.1062X15	stål	signalgrön RAL 6032	M6	25	12	17	25	3	2	15
K0253.1063X15	stål	blå RAL 5017	M6	25	12	17	25	3	2	15
K0253.1065X15	stål	ljusgrå RAL 7035	M6	25	12	17	25	3	2	15
K0253.1066X15	stål	trafikrött RAL 3020	M6	25	12	17	25	3	2	15
K0253.1067X15	stål	rapsgul RAL 1021	M6	25	12	17	25	3	2	15
K0253.106X20	stål	svartgrå RAL 7021	M6	25	12	17	25	3	2	20
K0253.1061X20	stål	orange RAL 2004	M6	25	12	17	25	3	2	20
K0253.1062X20	stål	signalgrön RAL 6032	M6	25	12	17	25	3	2	20
K0253.1063X20	stål	blå RAL 5017	M6	25	12	17	25	3	2	20
K0253.1065X20	stål	ljusgrå RAL 7035	M6	25	12	17	25	3	2	20
K0253.1066X20	stål	trafikrött RAL 3020	M6	25	12	17	25	3	2	20
K0253.1067X20	stål	rapsgul RAL 1021	M6	25	12	17	25	3	2	20
K0253.106X25	stål	svartgrå RAL 7021	M6	25	12	17	25	3	2	25
K0253.1061X25	stål	orange RAL 2004	M6	25	12	17	25	3	2	25
K0253.1062X25	stål	signalgrön RAL 6032	M6	25	12	17	25	3	2	25
K0253.1063X25	stål	blå RAL 5017	M6	25	12	17	25	3	2	25

Handtagskolor med yttergånga

Artikelöversikt

Beställningsnr.	Material komponent	Färg lock	D	D1	D2	D3	H	H1	H2	L
K0253.1065X25	stål	ljusgrå RAL 7035	M6	25	12	17	25	3	2	25
K0253.1066X25	stål	trafikrött RAL 3020	M6	25	12	17	25	3	2	25
K0253.1067X25	stål	rapsgul RAL 1021	M6	25	12	17	25	3	2	25
K0253.106X30	stål	svartgrå RAL 7021	M6	25	12	17	25	3	2	30
K0253.1061X30	stål	orange RAL 2004	M6	25	12	17	25	3	2	30
K0253.1062X30	stål	signalgrön RAL 6032	M6	25	12	17	25	3	2	30
K0253.1063X30	stål	blå RAL 5017	M6	25	12	17	25	3	2	30
K0253.1065X30	stål	ljusgrå RAL 7035	M6	25	12	17	25	3	2	30
K0253.1066X30	stål	trafikrött RAL 3020	M6	25	12	17	25	3	2	30
K0253.1067X30	stål	rapsgul RAL 1021	M6	25	12	17	25	3	2	30
K0253.208X20	stål	svartgrå RAL 7021	M8	32	15,5	19	33	3,5	2,6	20
K0253.2081X20	stål	orange RAL 2004	M8	32	15,5	19	33	3,5	2,6	20
K0253.2082X20	stål	signalgrön RAL 6032	M8	32	15,5	19	33	3,5	2,6	20
K0253.2083X20	stål	blå RAL 5017	M8	32	15,5	19	33	3,5	2,6	20
K0253.2085X20	stål	ljusgrå RAL 7035	M8	32	15,5	19	33	3,5	2,6	20
K0253.2086X20	stål	trafikrött RAL 3020	M8	32	15,5	19	33	3,5	2,6	20
K0253.2087X20	stål	rapsgul RAL 1021	M8	32	15,5	19	33	3,5	2,6	20
K0253.208X25	stål	svartgrå RAL 7021	M8	32	15,5	19	33	3,5	2,6	25
K0253.2081X25	stål	orange RAL 2004	M8	32	15,5	19	33	3,5	2,6	25
K0253.2082X25	stål	signalgrön RAL 6032	M8	32	15,5	19	33	3,5	2,6	25
K0253.2083X25	stål	blå RAL 5017	M8	32	15,5	19	33	3,5	2,6	25
K0253.2085X25	stål	ljusgrå RAL 7035	M8	32	15,5	19	33	3,5	2,6	25
K0253.2086X25	stål	trafikrött RAL 3020	M8	32	15,5	19	33	3,5	2,6	25
K0253.2087X25	stål	rapsgul RAL 1021	M8	32	15,5	19	33	3,5	2,6	25
K0253.208X30	stål	svartgrå RAL 7021	M8	32	15,5	19	33	3,5	2,6	30
K0253.2081X30	stål	orange RAL 2004	M8	32	15,5	19	33	3,5	2,6	30
K0253.2082X30	stål	signalgrön RAL 6032	M8	32	15,5	19	33	3,5	2,6	30
K0253.2083X30	stål	blå RAL 5017	M8	32	15,5	19	33	3,5	2,6	30
K0253.2085X30	stål	ljusgrå RAL 7035	M8	32	15,5	19	33	3,5	2,6	30
K0253.2086X30	stål	trafikrött RAL 3020	M8	32	15,5	19	33	3,5	2,6	30
K0253.2087X30	stål	rapsgul RAL 1021	M8	32	15,5	19	33	3,5	2,6	30
K0253.208X40	stål	svartgrå RAL 7021	M8	32	15,5	19	33	3,5	2,6	40
K0253.2081X40	stål	orange RAL 2004	M8	32	15,5	19	33	3,5	2,6	40
K0253.2082X40	stål	signalgrön RAL 6032	M8	32	15,5	19	33	3,5	2,6	40
K0253.2083X40	stål	blå RAL 5017	M8	32	15,5	19	33	3,5	2,6	40
K0253.2085X40	stål	ljusgrå RAL 7035	M8	32	15,5	19	33	3,5	2,6	40
K0253.2086X40	stål	trafikrött RAL 3020	M8	32	15,5	19	33	3,5	2,6	40
K0253.2087X40	stål	rapsgul RAL 1021	M8	32	15,5	19	33	3,5	2,6	40
K0253.310X20	stål	svartgrå RAL 7021	M10	40	19	23	41	4	3	20
K0253.3101X20	stål	orange RAL 2004	M10	40	19	23	41	4	3	20
K0253.3102X20	stål	signalgrön RAL 6032	M10	40	19	23	41	4	3	20
K0253.3103X20	stål	blå RAL 5017	M10	40	19	23	41	4	3	20
K0253.3105X20	stål	ljusgrå RAL 7035	M10	40	19	23	41	4	3	20
K0253.3106X20	stål	trafikrött RAL 3020	M10	40	19	23	41	4	3	20
K0253.3107X20	stål	rapsgul RAL 1021	M10	40	19	23	41	4	3	20
K0253.310X30	stål	svartgrå RAL 7021	M10	40	19	23	41	4	3	30
K0253.3101X30	stål	orange RAL 2004	M10	40	19	23	41	4	3	30
K0253.3102X30	stål	signalgrön RAL 6032	M10	40	19	23	41	4	3	30
K0253.3103X30	stål	blå RAL 5017	M10	40	19	23	41	4	3	30
K0253.3105X30	stål	ljusgrå RAL 7035	M10	40	19	23	41	4	3	30
K0253.3106X30	stål	trafikrött RAL 3020	M10	40	19	23	41	4	3	30
K0253.3107X30	stål	rapsgul RAL 1021	M10	40	19	23	41	4	3	30
K0253.310X40	stål	svartgrå RAL 7021	M10	40	19	23	41	4	3	40
K0253.3101X40	stål	orange RAL 2004	M10	40	19	23	41	4	3	40
K0253.3102X40	stål	signalgrön RAL 6032	M10	40	19	23	41	4	3	40
K0253.3103X40	stål	blå RAL 5017	M10	40	19	23	41	4	3	40
K0253.3105X40	stål	ljusgrå RAL 7035	M10	40	19	23	41	4	3	40
K0253.3106X40	stål	trafikrött RAL 3020	M10	40	19	23	41	4	3	40
K0253.3107X40	stål	rapsgul RAL 1021	M10	40	19	23	41	4	3	40
K0253.410X20	stål	svartgrå RAL 7021	M10	50	24	31	51	5,5	4,5	20
K0253.4101X20	stål	orange RAL 2004	M10	50	24	31	51	5,5	4,5	20
K0253.4102X20	stål	signalgrön RAL 6032	M10	50	24	31	51	5,5	4,5	20

Handtagskolor med yttergånga

Artikelöversikt

Beställningsnr.	Material komponent	Färg lock	D	D1	D2	D3	H	H1	H2	L
K0253.4103X20	stål	blå RAL 5017	M10	50	24	31	51	5,5	4,5	20
K0253.4105X20	stål	ljusgrå RAL 7035	M10	50	24	31	51	5,5	4,5	20
K0253.4106X20	stål	trafikrött RAL 3020	M10	50	24	31	51	5,5	4,5	20
K0253.4107X20	stål	rapsgul RAL 1021	M10	50	24	31	51	5,5	4,5	20
K0253.410X30	stål	svartgrå RAL 7021	M10	50	24	31	51	5,5	4,5	30
K0253.4101X30	stål	orange RAL 2004	M10	50	24	31	51	5,5	4,5	30
K0253.4102X30	stål	signalgrön RAL 6032	M10	50	24	31	51	5,5	4,5	30
K0253.4103X30	stål	blå RAL 5017	M10	50	24	31	51	5,5	4,5	30
K0253.4105X30	stål	ljusgrå RAL 7035	M10	50	24	31	51	5,5	4,5	30
K0253.4106X30	stål	trafikrött RAL 3020	M10	50	24	31	51	5,5	4,5	30
K0253.4107X30	stål	rapsgul RAL 1021	M10	50	24	31	51	5,5	4,5	30
K0253.410X40	stål	svartgrå RAL 7021	M10	50	24	31	51	5,5	4,5	40
K0253.4101X40	stål	orange RAL 2004	M10	50	24	31	51	5,5	4,5	40
K0253.4102X40	stål	signalgrön RAL 6032	M10	50	24	31	51	5,5	4,5	40
K0253.4103X40	stål	blå RAL 5017	M10	50	24	31	51	5,5	4,5	40
K0253.4105X40	stål	ljusgrå RAL 7035	M10	50	24	31	51	5,5	4,5	40
K0253.4106X40	stål	trafikrött RAL 3020	M10	50	24	31	51	5,5	4,5	40
K0253.4107X40	stål	rapsgul RAL 1021	M10	50	24	31	51	5,5	4,5	40
K0253.412X20	stål	svartgrå RAL 7021	M12	50	24	31	51	5,5	4,5	20
K0253.4121X20	stål	orange RAL 2004	M12	50	24	31	51	5,5	4,5	20
K0253.4122X20	stål	signalgrön RAL 6032	M12	50	24	31	51	5,5	4,5	20
K0253.4123X20	stål	blå RAL 5017	M12	50	24	31	51	5,5	4,5	20
K0253.4125X20	stål	ljusgrå RAL 7035	M12	50	24	31	51	5,5	4,5	20
K0253.4126X20	stål	trafikrött RAL 3020	M12	50	24	31	51	5,5	4,5	20
K0253.4127X20	stål	rapsgul RAL 1021	M12	50	24	31	51	5,5	4,5	20
K0253.412X30	stål	svartgrå RAL 7021	M12	50	24	31	51	5,5	4,5	30
K0253.4121X30	stål	orange RAL 2004	M12	50	24	31	51	5,5	4,5	30
K0253.4122X30	stål	signalgrön RAL 6032	M12	50	24	31	51	5,5	4,5	30
K0253.4123X30	stål	blå RAL 5017	M12	50	24	31	51	5,5	4,5	30
K0253.4125X30	stål	ljusgrå RAL 7035	M12	50	24	31	51	5,5	4,5	30
K0253.4126X30	stål	trafikrött RAL 3020	M12	50	24	31	51	5,5	4,5	30
K0253.4127X30	stål	rapsgul RAL 1021	M12	50	24	31	51	5,5	4,5	30
K0253.412X40	stål	svartgrå RAL 7021	M12	50	24	31	51	5,5	4,5	40
K0253.4121X40	stål	orange RAL 2004	M12	50	24	31	51	5,5	4,5	40
K0253.4122X40	stål	signalgrön RAL 6032	M12	50	24	31	51	5,5	4,5	40
K0253.4123X40	stål	blå RAL 5017	M12	50	24	31	51	5,5	4,5	40
K0253.4125X40	stål	ljusgrå RAL 7035	M12	50	24	31	51	5,5	4,5	40
K0253.4126X40	stål	trafikrött RAL 3020	M12	50	24	31	51	5,5	4,5	40
K0253.4127X40	stål	rapsgul RAL 1021	M12	50	24	31	51	5,5	4,5	40
K0253.0106X15	rostfritt stål	svartgrå RAL 7021	M6	25	12	17	25	3	2	15
K0253.01061X15	rostfritt stål	orange RAL 2004	M6	25	12	17	25	3	2	15
K0253.01062X15	rostfritt stål	signalgrön RAL 6032	M6	25	12	17	25	3	2	15
K0253.01063X15	rostfritt stål	blå RAL 5017	M6	25	12	17	25	3	2	15
K0253.01065X15	rostfritt stål	ljusgrå RAL 7035	M6	25	12	17	25	3	2	15
K0253.01066X15	rostfritt stål	trafikrött RAL 3020	M6	25	12	17	25	3	2	15
K0253.01067X15	rostfritt stål	rapsgul RAL 1021	M6	25	12	17	25	3	2	15
K0253.0106X20	rostfritt stål	svartgrå RAL 7021	M6	25	12	17	25	3	2	20
K0253.01061X20	rostfritt stål	orange RAL 2004	M6	25	12	17	25	3	2	20
K0253.01062X20	rostfritt stål	signalgrön RAL 6032	M6	25	12	17	25	3	2	20
K0253.01063X20	rostfritt stål	blå RAL 5017	M6	25	12	17	25	3	2	20
K0253.01065X20	rostfritt stål	ljusgrå RAL 7035	M6	25	12	17	25	3	2	20
K0253.01066X20	rostfritt stål	trafikrött RAL 3020	M6	25	12	17	25	3	2	20
K0253.01067X20	rostfritt stål	rapsgul RAL 1021	M6	25	12	17	25	3	2	20
K0253.0106X25	rostfritt stål	svartgrå RAL 7021	M6	25	12	17	25	3	2	25
K0253.01061X25	rostfritt stål	orange RAL 2004	M6	25	12	17	25	3	2	25
K0253.01062X25	rostfritt stål	signalgrön RAL 6032	M6	25	12	17	25	3	2	25
K0253.01063X25	rostfritt stål	blå RAL 5017	M6	25	12	17	25	3	2	25
K0253.01065X25	rostfritt stål	ljusgrå RAL 7035	M6	25	12	17	25	3	2	25
K0253.01066X25	rostfritt stål	trafikrött RAL 3020	M6	25	12	17	25	3	2	25
K0253.01067X25	rostfritt stål	rapsgul RAL 1021	M6	25	12	17	25	3	2	25
K0253.0106X30	rostfritt stål	svartgrå RAL 7021	M6	25	12	17	25	3	2	30
K0253.01061X30	rostfritt stål	orange RAL 2004	M6	25	12	17	25	3	2	30

Handtagskolor med yttergånga

Artikelöversikt

Beställningsnr.	Material komponent	Färg lock	D	D1	D2	D3	H	H1	H2	L
K0253.01062X30	rostfritt stål	signalgrön RAL 6032	M6	25	12	17	25	3	2	30
K0253.01063X30	rostfritt stål	blå RAL 5017	M6	25	12	17	25	3	2	30
K0253.01065X30	rostfritt stål	ljusgrå RAL 7035	M6	25	12	17	25	3	2	30
K0253.01066X30	rostfritt stål	trafikrött RAL 3020	M6	25	12	17	25	3	2	30
K0253.01067X30	rostfritt stål	rapsgul RAL 1021	M6	25	12	17	25	3	2	30
K0253.0208X20	rostfritt stål	svartgrå RAL 7021	M8	32	15,5	19	33	3,5	2,6	20
K0253.02081X20	rostfritt stål	orange RAL 2004	M8	32	15,5	19	33	3,5	2,6	20
K0253.02082X20	rostfritt stål	signalgrön RAL 6032	M8	32	15,5	19	33	3,5	2,6	20
K0253.02083X20	rostfritt stål	blå RAL 5017	M8	32	15,5	19	33	3,5	2,6	20
K0253.02085X20	rostfritt stål	ljusgrå RAL 7035	M8	32	15,5	19	33	3,5	2,6	20
K0253.02086X20	rostfritt stål	trafikrött RAL 3020	M8	32	15,5	19	33	3,5	2,6	20
K0253.02087X20	rostfritt stål	rapsgul RAL 1021	M8	32	15,5	19	33	3,5	2,6	20
K0253.0208X25	rostfritt stål	svartgrå RAL 7021	M8	32	15,5	19	33	3,5	2,6	25
K0253.02081X25	rostfritt stål	orange RAL 2004	M8	32	15,5	19	33	3,5	2,6	25
K0253.02082X25	rostfritt stål	signalgrön RAL 6032	M8	32	15,5	19	33	3,5	2,6	25
K0253.02083X25	rostfritt stål	blå RAL 5017	M8	32	15,5	19	33	3,5	2,6	25
K0253.02085X25	rostfritt stål	ljusgrå RAL 7035	M8	32	15,5	19	33	3,5	2,6	25
K0253.02086X25	rostfritt stål	trafikrött RAL 3020	M8	32	15,5	19	33	3,5	2,6	25
K0253.02087X25	rostfritt stål	rapsgul RAL 1021	M8	32	15,5	19	33	3,5	2,6	25
K0253.0208X30	rostfritt stål	svartgrå RAL 7021	M8	32	15,5	19	33	3,5	2,6	30
K0253.02081X30	rostfritt stål	orange RAL 2004	M8	32	15,5	19	33	3,5	2,6	30
K0253.02082X30	rostfritt stål	signalgrön RAL 6032	M8	32	15,5	19	33	3,5	2,6	30
K0253.02083X30	rostfritt stål	blå RAL 5017	M8	32	15,5	19	33	3,5	2,6	30
K0253.02085X30	rostfritt stål	ljusgrå RAL 7035	M8	32	15,5	19	33	3,5	2,6	30
K0253.02086X30	rostfritt stål	trafikrött RAL 3020	M8	32	15,5	19	33	3,5	2,6	30
K0253.02087X30	rostfritt stål	rapsgul RAL 1021	M8	32	15,5	19	33	3,5	2,6	30
K0253.0208X40	rostfritt stål	svartgrå RAL 7021	M8	32	15,5	19	33	3,5	2,6	40
K0253.02081X40	rostfritt stål	orange RAL 2004	M8	32	15,5	19	33	3,5	2,6	40
K0253.02082X40	rostfritt stål	signalgrön RAL 6032	M8	32	15,5	19	33	3,5	2,6	40
K0253.02083X40	rostfritt stål	blå RAL 5017	M8	32	15,5	19	33	3,5	2,6	40
K0253.02085X40	rostfritt stål	ljusgrå RAL 7035	M8	32	15,5	19	33	3,5	2,6	40
K0253.02086X40	rostfritt stål	trafikrött RAL 3020	M8	32	15,5	19	33	3,5	2,6	40
K0253.02087X40	rostfritt stål	rapsgul RAL 1021	M8	32	15,5	19	33	3,5	2,6	40
K0253.0310X20	rostfritt stål	svartgrå RAL 7021	M10	40	19	23	41	4	3	20
K0253.03101X20	rostfritt stål	orange RAL 2004	M10	40	19	23	41	4	3	20
K0253.03102X20	rostfritt stål	signalgrön RAL 6032	M10	40	19	23	41	4	3	20
K0253.03103X20	rostfritt stål	blå RAL 5017	M10	40	19	23	41	4	3	20
K0253.03105X20	rostfritt stål	ljusgrå RAL 7035	M10	40	19	23	41	4	3	20
K0253.03106X20	rostfritt stål	trafikrött RAL 3020	M10	40	19	23	41	4	3	20
K0253.03107X20	rostfritt stål	rapsgul RAL 1021	M10	40	19	23	41	4	3	20
K0253.0310X30	rostfritt stål	svartgrå RAL 7021	M10	40	19	23	41	4	3	30
K0253.03101X30	rostfritt stål	orange RAL 2004	M10	40	19	23	41	4	3	30
K0253.03102X30	rostfritt stål	signalgrön RAL 6032	M10	40	19	23	41	4	3	30
K0253.03103X30	rostfritt stål	blå RAL 5017	M10	40	19	23	41	4	3	30
K0253.03105X30	rostfritt stål	ljusgrå RAL 7035	M10	40	19	23	41	4	3	30
K0253.03106X30	rostfritt stål	trafikrött RAL 3020	M10	40	19	23	41	4	3	30
K0253.03107X30	rostfritt stål	rapsgul RAL 1021	M10	40	19	23	41	4	3	30
K0253.0310X40	rostfritt stål	svartgrå RAL 7021	M10	40	19	23	41	4	3	40
K0253.03101X40	rostfritt stål	orange RAL 2004	M10	40	19	23	41	4	3	40
K0253.03102X40	rostfritt stål	signalgrön RAL 6032	M10	40	19	23	41	4	3	40
K0253.03103X40	rostfritt stål	blå RAL 5017	M10	40	19	23	41	4	3	40
K0253.03105X40	rostfritt stål	ljusgrå RAL 7035	M10	40	19	23	41	4	3	40
K0253.03106X40	rostfritt stål	trafikrött RAL 3020	M10	40	19	23	41	4	3	40
K0253.03107X40	rostfritt stål	rapsgul RAL 1021	M10	40	19	23	41	4	3	40
K0253.0410X20	rostfritt stål	svartgrå RAL 7021	M10	50	24	31	51	5,5	4,5	20
K0253.04101X20	rostfritt stål	orange RAL 2004	M10	50	24	31	51	5,5	4,5	20
K0253.04102X20	rostfritt stål	signalgrön RAL 6032	M10	50	24	31	51	5,5	4,5	20
K0253.04103X20	rostfritt stål	blå RAL 5017	M10	50	24	31	51	5,5	4,5	20
K0253.04105X20	rostfritt stål	ljusgrå RAL 7035	M10	50	24	31	51	5,5	4,5	20
K0253.04106X20	rostfritt stål	trafikrött RAL 3020	M10	50	24	31	51	5,5	4,5	20
K0253.04107X20	rostfritt stål	rapsgul RAL 1021	M10	50	24	31	51	5,5	4,5	20
K0253.0410X30	rostfritt stål	svartgrå RAL 7021	M10	50	24	31	51	5,5	4,5	30

Handtagskolor med yttergånga

Artikelöversikt

Beställningsnr.	Material komponent	Färg lock	D	D1	D2	D3	H	H1	H2	L
K0253.04101X30	rostfritt stål	orange RAL 2004	M10	50	24	31	51	5,5	4,5	30
K0253.04102X30	rostfritt stål	signalgrön RAL 6032	M10	50	24	31	51	5,5	4,5	30
K0253.04103X30	rostfritt stål	blå RAL 5017	M10	50	24	31	51	5,5	4,5	30
K0253.04105X30	rostfritt stål	ljusgrå RAL 7035	M10	50	24	31	51	5,5	4,5	30
K0253.04106X30	rostfritt stål	trafikrött RAL 3020	M10	50	24	31	51	5,5	4,5	30
K0253.04107X30	rostfritt stål	rapsgul RAL 1021	M10	50	24	31	51	5,5	4,5	30
K0253.0410X40	rostfritt stål	svartgrå RAL 7021	M10	50	24	31	51	5,5	4,5	40
K0253.04101X40	rostfritt stål	orange RAL 2004	M10	50	24	31	51	5,5	4,5	40
K0253.04102X40	rostfritt stål	signalgrön RAL 6032	M10	50	24	31	51	5,5	4,5	40
K0253.04103X40	rostfritt stål	blå RAL 5017	M10	50	24	31	51	5,5	4,5	40
K0253.04105X40	rostfritt stål	ljusgrå RAL 7035	M10	50	24	31	51	5,5	4,5	40
K0253.04106X40	rostfritt stål	trafikrött RAL 3020	M10	50	24	31	51	5,5	4,5	40
K0253.04107X40	rostfritt stål	rapsgul RAL 1021	M10	50	24	31	51	5,5	4,5	40
K0253.0412X20	rostfritt stål	svartgrå RAL 7021	M12	50	24	31	51	5,5	4,5	20
K0253.04121X20	rostfritt stål	orange RAL 2004	M12	50	24	31	51	5,5	4,5	20
K0253.04122X20	rostfritt stål	signalgrön RAL 6032	M12	50	24	31	51	5,5	4,5	20
K0253.04123X20	rostfritt stål	blå RAL 5017	M12	50	24	31	51	5,5	4,5	20
K0253.04125X20	rostfritt stål	ljusgrå RAL 7035	M12	50	24	31	51	5,5	4,5	20
K0253.04126X20	rostfritt stål	trafikrött RAL 3020	M12	50	24	31	51	5,5	4,5	20
K0253.04127X20	rostfritt stål	rapsgul RAL 1021	M12	50	24	31	51	5,5	4,5	20
K0253.0412X30	rostfritt stål	svartgrå RAL 7021	M12	50	24	31	51	5,5	4,5	30
K0253.04121X30	rostfritt stål	orange RAL 2004	M12	50	24	31	51	5,5	4,5	30
K0253.04122X30	rostfritt stål	signalgrön RAL 6032	M12	50	24	31	51	5,5	4,5	30
K0253.04123X30	rostfritt stål	blå RAL 5017	M12	50	24	31	51	5,5	4,5	30
K0253.04125X30	rostfritt stål	ljusgrå RAL 7035	M12	50	24	31	51	5,5	4,5	30
K0253.04126X30	rostfritt stål	trafikrött RAL 3020	M12	50	24	31	51	5,5	4,5	30
K0253.04127X30	rostfritt stål	rapsgul RAL 1021	M12	50	24	31	51	5,5	4,5	30
K0253.0412X40	rostfritt stål	svartgrå RAL 7021	M12	50	24	31	51	5,5	4,5	40
K0253.04121X40	rostfritt stål	orange RAL 2004	M12	50	24	31	51	5,5	4,5	40
K0253.04122X40	rostfritt stål	signalgrön RAL 6032	M12	50	24	31	51	5,5	4,5	40
K0253.04123X40	rostfritt stål	blå RAL 5017	M12	50	24	31	51	5,5	4,5	40
K0253.04125X40	rostfritt stål	ljusgrå RAL 7035	M12	50	24	31	51	5,5	4,5	40
K0253.04126X40	rostfritt stål	trafikrött RAL 3020	M12	50	24	31	51	5,5	4,5	40
K0253.04127X40	rostfritt stål	rapsgul RAL 1021	M12	50	24	31	51	5,5	4,5	40