

Vinklade stånhandtag i aluminium med handtagsfästen i plast

Artikelbeskrivning/produktbilder

19"



Beskrivning

Material:

Handtagsrör av aluminium EN AW-6060 eller rostfritt stål 1.4301.
Hållare av glaskuleförstärkt polyamid.
Gångbussning av mässing.

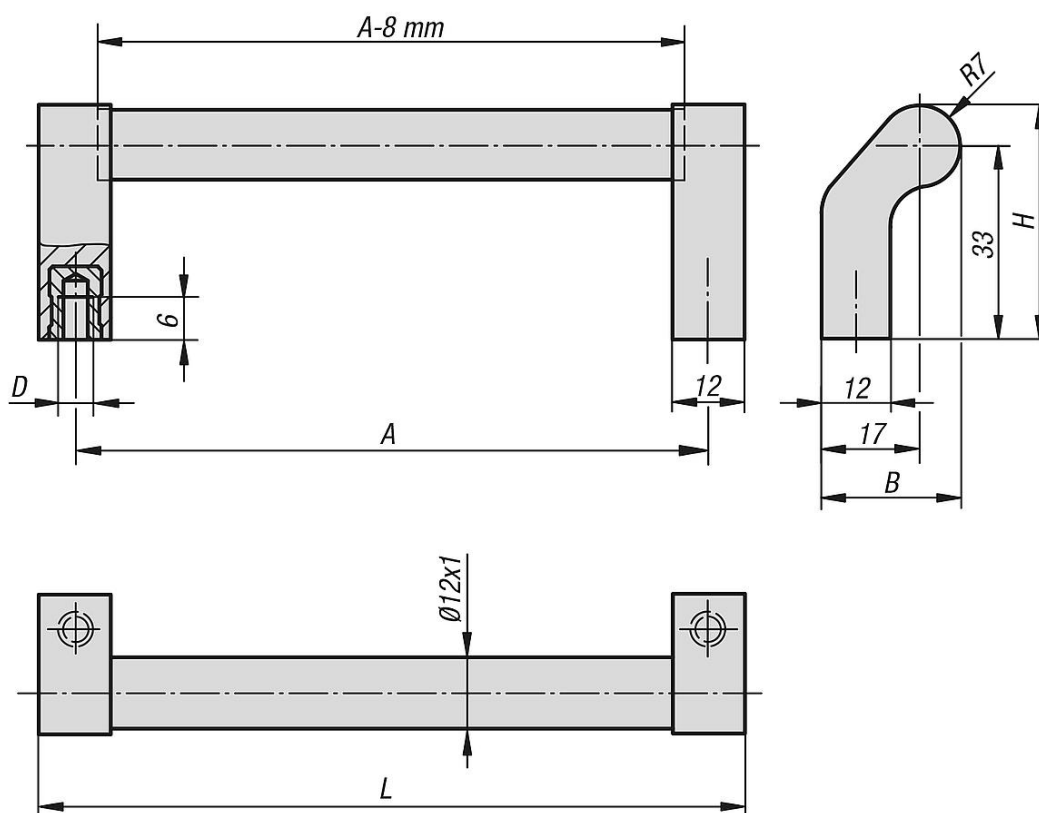
Utförande:

Handtagsrör anodiserat i naturfärg eller svart resp. i finslipat rostfritt stål.
Mattsvarta hållare.

Anmärkning:

Röret sitter stadigt på plasthållarna med klämflikar.

Ritningar



Artikelöversikt

Stånhandtag vinklade

Beställningsnr.	Material grundkropp	Färg grundkropp	A	B	D	H	L	Bärförmåga N
K0235.088041	aluminium	eloxerad natur	88	24	M4	40	100	200
K0235.096041	aluminium	eloxerad natur	96	24	M4	40	108	200
K0235.120041	aluminium	eloxerad natur	120	24	M4	40	132	200
K0235.128041	aluminium	eloxerad natur	128	24	M4	40	140	200
K0235.160041	aluminium	eloxerad natur	160	24	M4	40	172	200

Vinklade stånhandtag i aluminium med handtagsfästen i plast

Artikelöversikt

Beställningsnr.	Material grundkropp	Färg grundkropp	A	B	D	H	L	Bärförmåga N
K0235.180041	aluminium	eloxerad natur	180	24	M4	40	192	200
K0235.088042	aluminium	svarteloxerad	88	24	M4	40	100	200
K0235.096042	aluminium	svarteloxerad	96	24	M4	40	108	200
K0235.120042	aluminium	svarteloxerad	120	24	M4	40	132	200
K0235.128042	aluminium	svarteloxerad	128	24	M4	40	140	200
K0235.160042	aluminium	svarteloxerad	160	24	M4	40	172	200
K0235.180042	aluminium	svarteloxerad	180	24	M4	40	192	200
K0235.088043	rostfritt stål	polerad/slipad	88	24	M4	40	100	200
K0235.096043	rostfritt stål	polerad/slipad	96	24	M4	40	108	200
K0235.120043	rostfritt stål	polerad/slipad	120	24	M4	40	132	200
K0235.128043	rostfritt stål	polerad/slipad	128	24	M4	40	140	200
K0235.160043	rostfritt stål	polerad/slipad	160	24	M4	40	172	200
K0235.180043	rostfritt stål	polerad/slipad	180	24	M4	40	192	200