

Bygelhandtag i plast med vinklad kant på bägge sidor

Artikelbeskrivning/produktbilder



Beskrivning

Material:

Glaskuleförstärkt termoplast.

Utförande:

Mattsvalt med fin kornstruktur.

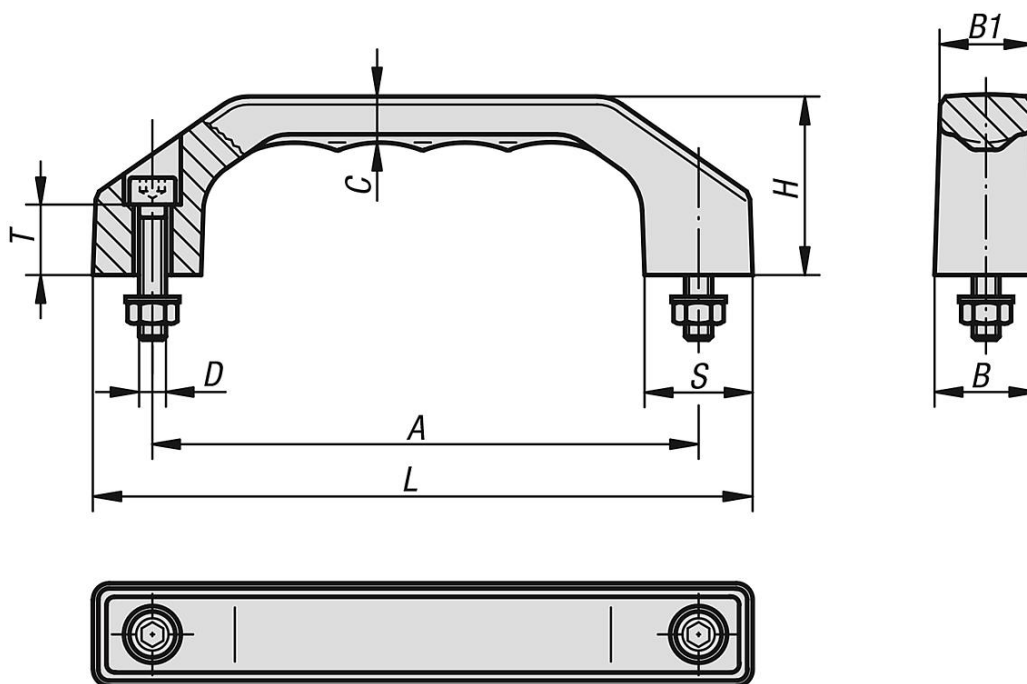
Anmärkning:

Handtagen är extremt vridstyva och användarvänliga. Fästskruvar, muttrar och brickor medföljer. För våtområden medföljer fästskruvar, muttrar och brickor av rostfritt stål.

Montage:

Från manöversidan.

Ritningar



Artikelöversikt

Bygelhandtag

Beställningsnr.	Utförande 1	A	B	B1	C	D	H	L	S	T	Bärförmåga N
K0200.100051	-	100	19	17	8,5	M5X22	35	122	20	13	1000
K0200.120061	-	120	23	20,5	10,5	M6X25	39	146	24	15	1000
K0200.140081	-	140	27	24	12	M8x30	45	170	28	16	1000
K0200.160081	-	160	31	27,5	13,5	M8x35	52	194	32	20	1000
K0200.180081	-	180	35	31	15,5	M10X40	58	218	36	20	1000
K0200.100052	våtområde	100	19	17	8,5	M5X22	35	122	20	13	1000
K0200.120062	våtområde	120	23	20,5	10,5	M6X25	39	146	24	15	1000
K0200.140082	våtområde	140	27	24	12	M8x30	45	170	28	16	1000

Bygelhandtag i plast med vinklad kant på bägge sidor

Artikelöversikt

Beställningsnr.	Utförande 1	A	B	B1	C	D	H	L	S	T	Bärförmåga N
K0200.160082	våtområde	160	31	27,5	13,5	M8x35	52	194	32	20	1000
K0200.180082	våtområde	180	35	31	15,5	M10X40	58	218	36	20	1000