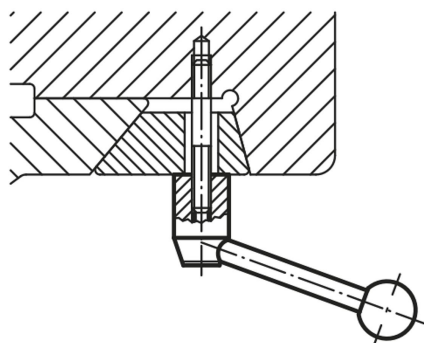


Spännspakar

Artikelbeskrivning/produktbilder



Beskrivning

Material:

Ståldelar hållfasthetsklass 5.8.
Plastkulknopp i svart.

Utförande:

Brunerat.

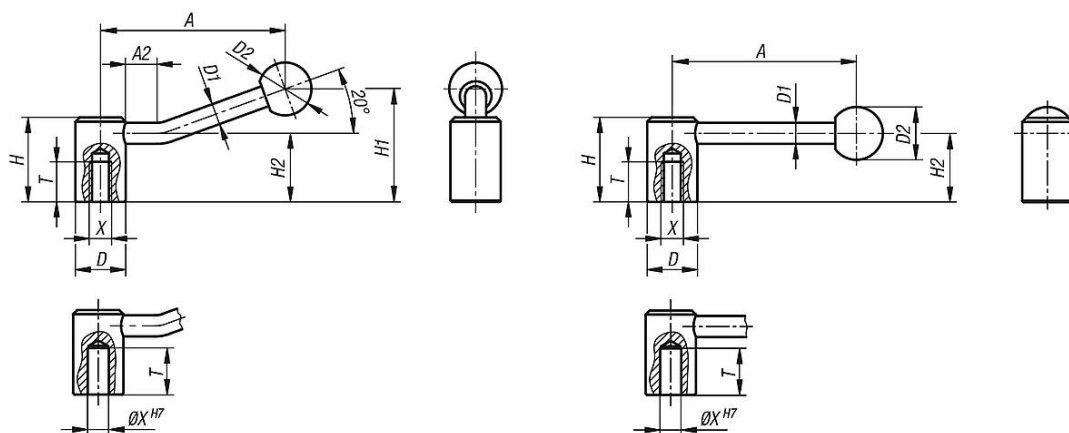
Anmärkning:

Spännspakar kan användas för enkla fastspännings- eller omkopplingsuppgifter. Vid behov måste det finnas tillräckligt med utrymme för att spännspaken ska kunna vridas 360°.

På begäran:

Ytterligare inngångar, passhål och specialutföranden.
Mättet "A" kan på begäran levereras i andra längder mot pristillägg.

Ritningar



Artikelöversikt

Spännspakar

Beställningsnr.	Infästningsalternativ	Form	X	T	A=Handtagslängd	A2	D	D1	D2	H	H1	H2
K0176.2082	innergänga	0°	M8	18	88,1	-	24	10	25	40	-	32,5
K0176.2102	innergänga	0°	M10	18	88,1	-	24	10	25	40	-	32,5
K0176.21012	innergänga	0°	M10	20	104	-	28	12	32	46	-	36,5
K0176.2122	innergänga	0°	M12	20	104	-	28	12	32	46	-	36,5
K0176.2162	innergänga	0°	M16	23	126,5	-	33	13	32	52	-	41
K0176.2202	innergänga	0°	M20	26	128,5	-	41	13	32	61	-	49
K0176.208	innergänga	20°	M8	18	84,5	15	24	10	25	40	52,5	32,5
K0176.210	innergänga	20°	M10	18	84,5	15	24	10	25	40	52,5	32,5
K0176.2101	innergänga	20°	M10	20	100	15	28	12	32	46	61	36,5
K0176.212	innergänga	20°	M12	20	100	15	28	12	32	46	61	36,5
K0176.216	innergänga	20°	M16	23	121	15	33	13	32	52	72	41
K0176.220	innergänga	20°	M20	26	123	15	41	13	32	61	80	49

Artikelöversikt

Beställningsnr.	Infästningsalternativ	Form	X	T	A=Handtagslängd	A2	D	D1	D2	H	H1	H2
K0176.1102	passhål	0°	10	22	88,1	-	24	10	25	40	-	32,5
K0176.1122	passhål	0°	12	25	104	-	28	12	32	46	-	36,5
K0176.1142	passhål	0°	14	25	104	-	28	12	32	46	-	36,5
K0176.1162	passhål	0°	16	28	126,5	-	33	13	32	52	-	41
K0176.1202	passhål	0°	20	32	128,5	-	41	13	32	61	-	49
K0176.110	passhål	20°	10	22	84,5	15	24	10	25	40	52,5	32,5
K0176.112	passhål	20°	12	25	100	15	28	12	32	46	61	36,5
K0176.114	passhål	20°	14	25	100	15	28	12	32	46	61	36,5
K0176.116	passhål	20°	16	28	121	15	33	13	32	52	72	41
K0176.120	passhål	20°	20	32	123	15	41	13	32	61	80	49