

Gångjärn, svetsbara

Artikelbeskrivning/produktbilder



Beskrivning

Material:

Gångjärn i stål.
Mellanbricka i mässing.
Axel i stål eller mässing.

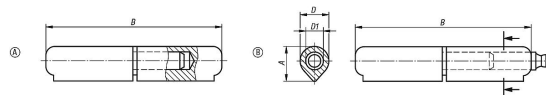
Utförande:

Smörjnippel enligt DIN 71412-D, förzinkat stål.
Ståldelar blanka.

Anmärkning:

Gångjärnen består av svetsbart profilstål.
I nedre gångjärnshalvan sitter ett fast stift.
De olika stålqualiteterna i svetsfogarna och fästena där gångjärnsrullarna sitter måste vara minst lika bra som eller bättre än:
S235JR+AR enligt EN 10025-2:2004-10
DIN 8563 del 3 eller Fe E 235 enligt SIA 161

Ritningar



Artikelöversikt

Gångjärn svetsbara

Beställningsnr.	Form	Material komponent	A	B	D	D1
K0984.008040012	A	stål	9,7	40	8	5
K0984.008050012	A	stål	9,7	50	8	5
K0984.010060012	A	stål	12,7	60	10	6
K0984.010070012	A	stål	12	70	10	6
K0984.013080012	A	stål	15,5	80	13	8
K0984.016100012	A	stål	20	100	16	10
K0984.016120012	A	stål	20	120	16	11
K0984.018135012	A	stål	22	135	18	12
K0984.020150012	A	stål	25	150	20	13
K0984.020180012	A	stål	25	180	20	14
K0984.023200012	A	stål	28,5	200	23	16
K0984.008040022	A	mässing	9,7	40	8	5
K0984.008050022	A	mässing	9,7	50	8	5
K0984.010060022	A	mässing	12,7	60	10	6
K0984.010070022	A	mässing	12	70	10	6

Gångjärn, svetsbara

Artikelöversikt

Beställningsnr.	Form	Material komponent	A	B	D	D1
K0984.013080022	A	mässing	15,5	80	13	8
K0984.016100022	A	mässing	20	100	16	10
K0984.016120022	A	mässing	20	120	16	11
K0984.018135022	A	mässing	22	135	18	12
K0984.020150022	A	mässing	25	150	20	13
K0984.020180022	A	mässing	25	180	20	14
K0984.023200022	A	mässing	28,5	200	23	16
K0984.113080012	B	stål	16	80	13	8
K0984.116100012	B	stål	20	100	16	10
K0984.116120012	B	stål	20	120	16	10
K0984.118135012	B	stål	22,5	135	18	12
K0984.120150012	B	stål	25,5	150	20	13
K0984.120180012	B	stål	25	180	20	14
K0984.123200012	B	stål	29	200	23	16