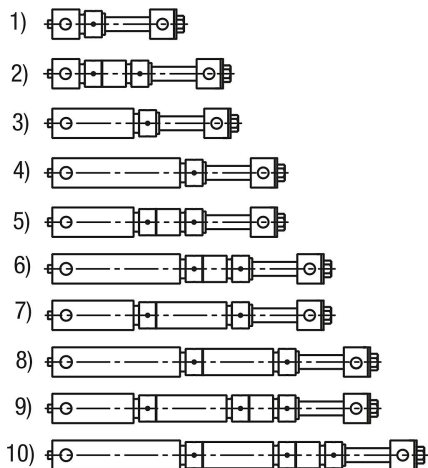


Adapteraxlar

Artikelbeskrivning/produktbilder



Beskrivning

Material:

Seghärdat stål.

Utförande:

Brunerat.

Anmärkning:

För att ställa in inspänningsbredden.

Levereras med kopplingsmutter.

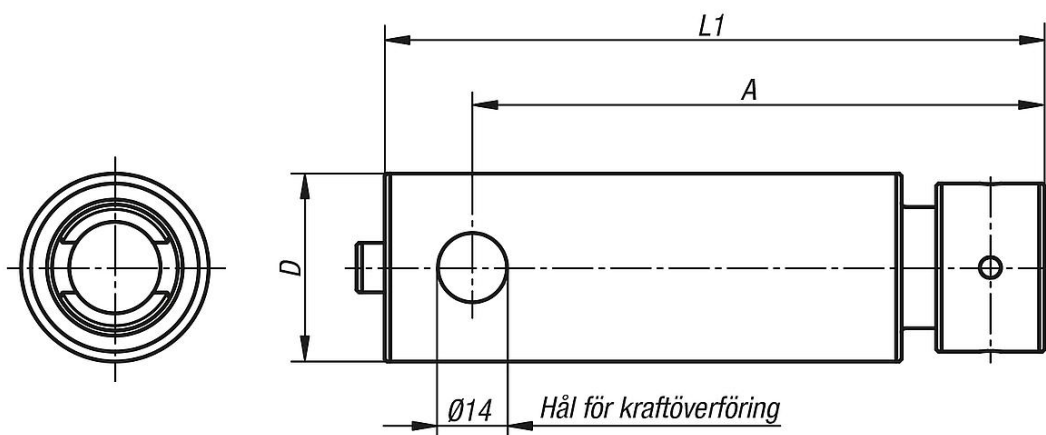
Adapteraxlarna fästs i spännbackarna med hålen på sidorna.

En adapteraxel måste monteras i varje kompakt spännare för 5-axlig bearbetning/ KIPPflexX.

Ritningsinformation:

- 1) Inspänningsvidd 20-72 mm, adapteraxel 60 mm + gängad spindel
- 2) Inspänningsvidd 72-135 mm, adapteraxel 60 mm + förlängningsaxel 60 mm + gängad spindel
- 3) Inspänningsvidd 80-140 mm, adapteraxel 120 mm + gängad spindel
- 4) Inspänningsvidd 140-200 mm, adapteraxel 180 mm + gängad spindel
- 5) Inspänningsvidd 140-200 mm, adapteraxel 120 mm + förlängningsaxel 60 mm + gängad spindel
- 6) Inspänningsvidd 200-260 mm, adapteraxel 180 mm + förlängningsaxel 60 mm + gängad spindel
- 7) Inspänningsvidd 200-260 mm, adapteraxel 120 mm + förlängningsaxel 120 mm + gängad spindel
- 8) Inspänningsvidd 260-320 mm, adapteraxel 180 mm + förlängningsaxel 120 mm + gängad spindel
- 9) Inspänningsvidd 260-320 mm, adapteraxel 120 mm + förlängningsaxel 120 mm + förlängningsaxel 60 mm + gängad spindel
- 10) Inspänningsvidd 320-380 mm, adapteraxel 180 mm + förlängningsaxel 120 mm + förlängningsaxel 60 mm + gängad spindel

Ritningar



Adapteraxlar

Artikelöversikt

Beställningsnr.	A	D	L1	Spännområde
K0991.060	56	38	74	20-80
K0991.120	116	38	134	80-140
K0991.180	176	38	194	140-200