

"actima" extradelar

Artikelbeskrivning/produktbilder



Beskrivning

Material, utförande:

Stål, brunerat.

Anmärkning:

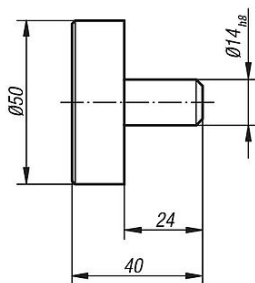
Matningsvägen är 10 mm. Självlåsnings sker inom en så kort spännväg som 2 mm. Därför kan arbetsstycken med toleranser på upp till 1,5 mm spännas fast säkert. Spännelementet "actima" kan monteras både horisontellt och vertikalt. Standardiserade extradelar ger ytterligare användningsmöjligheter. De levereras som specialtillbehör. Alla delar i kurvsystemet som utsätts för kraftiga påfrestningar är sätthärdade (tryckhylsa och extradelar levereras endast på begäran). Högsta tillåtna spännkraft är 4905 N.

"actima" extradelar

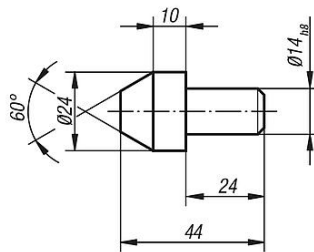
Artikelbeskrivning/produktbilder



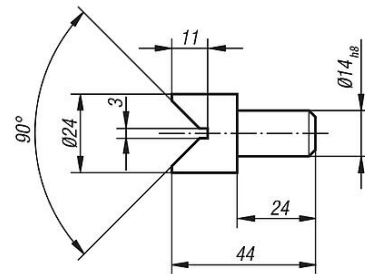
Ritningar



Platta



Kona



Prisma

Artikelöversikt

Beställningsnr.	Benämning
K0020.02	Platta
K0020.03	Kona
K0020.04	Prisma